

INSTITUTO MUNICIPAL DE ARTE Y CULTURA DE PUEBLA

NOTAS A LOS ESTADOS FINANCIEROS
 NOTAS AL ESTADO DE ACTIVIDADES
 Del 1 de Enero al 31 de Octubre de 2025
 (Cifras en pesos)

EA-01 INGRESOS Y OTROS BENEFICIOS:

Cuenta	Nombre de la Cuenta	Monto	% de Rubro	Característica
4	INGRESOS Y OTROS BENEFICIOS	62,092,392.90		
4.1	INGRESOS DE GESTIÓN	1,549.90		
4.1.1	IMPUESTOS	0.00	0.00%	
4.1.1.1	IMPUESTOS SOBRE LOS INGRESOS	0.00	0.00%	
4.1.1.2	IMPUESTOS SOBRE EL PATRIMONIO	0.00	0.00%	
4.1.1.3	IMPUESTOS SOBRE LA PRODUCCIÓN, EL CONSUMO Y LAS TRANSACCIONES	0.00	0.00%	
4.1.1.4	IMPUESTOS AL COMERCIO EXTERIOR	0.00	0.00%	
4.1.1.5	IMPUESTOS SOBRE NÓMINAS Y ASIMILABLES	0.00	0.00%	
4.1.1.6	IMPUESTOS ECOLÓGICOS	0.00	0.00%	
4.1.1.7	ACCESORIOS DE IMPUESTOS	0.00	0.00%	
4.1.1.8	IMP. NO COMPRENDIDOS EN LA LEY DE ING. VIGENTE CAUS. EN EJER. FISC. ANT. PEND. DE LIQ. O PAGO	0.00	0.00%	
4.1.1.9	OTROS IMPUESTOS	0.00	0.00%	
4.1.2	CUOTAS Y APORTACIONES DE SEGURIDAD SOCIAL	0.00	0.00%	
4.1.2.1	APORTACIONES PARA FONDOS DE VIVIENDA	0.00	0.00%	
4.1.2.2	CUOTAS PARA LA SEGURIDAD SOCIAL	0.00	0.00%	
4.1.2.3	CUOTAS DE AHORRO PARA EL RETIRO	0.00	0.00%	
4.1.2.4	ACCESORIOS DE CUOTAS Y APORTACIONES DE SEGURIDAD SOCIAL	0.00	0.00%	
4.1.2.9	OTRAS CUOTAS Y APORTACIONES PARA LA SEGURIDAD SOCIAL	0.00	0.00%	
4.1.3	CONTRIBUCIONES DE MEJORAS	0.00	0.00%	
4.1.3.1	CONTRIBUCIONES DE MEJORAS POR OBRAS PÚBLICAS	0.00	0.00%	
4.1.3.2	CON. DE MEJ. NO COMP. EN LA LEY DE ING. VIGENTE CAUS. EN EJER. FISC. ANT. PEND. DE LIQ. O PAGO	0.00	0.00%	
4.1.4	DERECHOS	0.00	0.00%	
4.1.4.1	DERECHOS POR EL USO, GOCE, APROVECHAMIENTO O EXPLOTACIÓN DE BIENES DE DOMINIO PÚBLICO	0.00	0.00%	
4.1.4.3	DERECHOS POR PRESTACIÓN DE SERVICIOS	0.00	0.00%	
4.1.4.4	ACCESORIOS DE DERECHOS	0.00	0.00%	
4.1.4.5	DERECHOS NO COMP. EN LA LEY DE ING. VIGENTE CAUS. EN EJER. FISC. ANT. PEND. DE LIQ. O PAGO	0.00	0.00%	
4.1.4.9	OTROS DERECHOS	0.00	0.00%	
4.1.5	PRODUCTOS	1,549.90	100.00%	
4.1.5.1	PRODUCTOS	1,549.90	100.00%	
4.1.5.4	PRODUCTOS NO COMP. EN LA LEY DE ING. VIGENTE CAUS. EN EJER. FISC. ANT. PEND. DE LIQ. O PAGO	0.00	0.00%	
4.1.6	APROVECHAMIENTOS	0.00	0.00%	
4.1.6.2	MULTAS	0.00	0.00%	
4.1.6.3	INDEMNIZACIONES	0.00	0.00%	
4.1.6.4	REINTEGROS	0.00	0.00%	
4.1.6.5	APROVECHAMIENTOS PROVENIENTES DE OBRAS PÚBLICAS	0.00	0.00%	
4.1.6.6	APROVECHAMIENTOS NO COMP. EN LA LEY DE ING. VIGENTE CAUS. EN EJER. FISC. ANT. PEND. DE LIQ. O PAGO	0.00	0.00%	
4.1.6.8	ACCESORIOS DE APROVECHAMIENTOS	0.00	0.00%	

INSTITUTO MUNICIPAL DE ARTE Y CULTURA DE PUEBLA

NOTAS A LOS ESTADOS FINANCIEROS
 NOTAS AL ESTADO DE ACTIVIDADES
 Del 1 de Enero al 31 de Octubre de 2025
 (Cifras en pesos)

4.1.6.9	OTROS APROVECHAMIENTOS	0.00	0.00%	
4.1.7	INGRESOS POR VENTA DE BIENES Y PRESTACIÓN DE SERVICIOS	0.00	0.00%	
4.1.7.1	INGRESOS POR VENTA DE BIENES Y PREST. DE SERV. DE INST. PÚBLICAS DE SEGURIDAD SOCIAL	0.00	0.00%	
4.1.7.2	INGRESOS POR VENTA DE BIENES Y PREST. DE SERV. DE EMPR. PRODUCT. DEL ESTADO	0.00	0.00%	
4.1.7.3	INGRESOS POR VENTA DE BIENES Y PREST. DE SERV. DE ENT. PARAEST. Y FIDEIC. NO EMPR Y NO FINANC	0.00	0.00%	
4.1.7.4	INGRESOS POR VENTA DE BIENES Y PREST. DE SERV. DE ENT. PARAEST. EMPR NO FINANC C/PART EST MAY	0.00	0.00%	
4.1.7.5	INGRESOS POR VENTA DE BIENES Y PREST. DE SERV. DE ENT. PARAEST. EMPR FINANC MONET C/PART EST MAY	0.00	0.00%	
4.1.7.6	INGRESOS POR VENTA DE BIENES Y PREST. DE SERV. DE ENT. PARAEST. EMPR FINANC NO MONET C/PART EST MAY	0.00	0.00%	
4.1.7.7	INGRESOS POR VENTA DE BIENES Y PREST. DE SERV. DE FIDEIC. FINANC PÚBLICOS C/PART EST MAY	0.00	0.00%	
4.1.7.8	INGRESOS POR VENTA DE BIENES Y PREST. DE SERV. DE LOS PODERES LEG. Y JUDICIAL Y DE LOS ÓRGANOS AUT.	0.00	0.00%	
4.2	PART, APORT, CONV, INCENT. DERIV. D/COLAB. FISCAL, F. DIST. DE APORT, TRANSF, ASIG, SUBS Y SUBV Y P Y JUB	62,090,843.00		
4.2.1	PART, APORT, CONV, INCENT. DERIV. D/COLAB. FISCAL, F. DIST. DE APORT	0.00	0.00%	
4.2.1.1	PARTICIPACIONES	0.00	0.00%	
4.2.1.2	APORTACIONES	0.00	0.00%	
4.2.1.3	CONVENIOS	0.00	0.00%	
4.2.1.4	INCENTIVOS DERIVADOS DE LA COLABORACIÓN FISCAL	0.00	0.00%	
4.2.1.5	FONDOS DISTINTOS DE APORTACIONES	0.00	0.00%	
4.2.2	TRANSFERENCIAS, ASIGNACIONES, SUBSIDIOS Y SUBVENCIONES Y PENSIONES Y JUBILACIONES	62,090,843.00	100.00%	
4.2.2.1	TRANSFERENCIAS INTERNAS Y ASIGNACIONES DEL SECTOR PÚBLICO	62,090,843.00	100.00%	
4.2.2.3	SUBSIDIOS Y SUBVENCIONES	0.00	0.00%	
4.2.2.5	PENSIONES Y JUBILACIONES	0.00	0.00%	
4.2.2.7	TRANSFERENCIAS DEL FONDO MEXICANO DEL PETRÓLEO PARA LA ESTABILIZACIÓN Y EL DESARROLLO	0.00	0.00%	
4.3	OTROS INGRESOS Y BENEFICIOS	0.00		
4.3.1	INGRESOS FINANCIEROS	0.00	0.00%	
4.3.1.1	INTERESES GANADOS DE TÍTULOS, VALORES Y DEMÁS INSTRUMENTOS FINANCIEROS	0.00	0.00%	
4.3.1.9	OTROS INGRESOS FINANCIEROS	0.00	0.00%	
4.3.2	INCREMENTO POR VARIACIÓN DE INVENTARIOS	0.00	0.00%	
4.3.2.1	INCREMENTO POR VARIACIÓN DE INVENTARIOS DE MERCANCÍAS PARA VENTA	0.00	0.00%	
4.3.2.2	INCREMENTO POR VARIACIÓN DE INVENTARIOS DE MERCANCÍAS TERMINADAS	0.00	0.00%	
4.3.2.3	INCREMENTO POR VARIACIÓN DE INVENTARIOS	0.00	0.00%	

INSTITUTO MUNICIPAL DE ARTE Y CULTURA DE PUEBLA

NOTAS A LOS ESTADOS FINANCIEROS
 NOTAS AL ESTADO DE ACTIVIDADES
 Del 1 de Enero al 31 de Octubre de 2025
 (Cifras en pesos)

4.3.2.4	DE MERCANCÍAS EN PROCESO DE ELABORACIÓN INCREMENTO POR VARIACIÓN DE INVENTARIOS DE MATERIAS PRIMAS, MATERIAL, Y SUMINISTROS PARA PRODUCCIÓN	0.00	0.00%	_____
4.3.2.5	INCREMENTO POR VARIACIÓN DE INVENTARIOS DE MATERIAS PRIMAS, MATERIALES Y SUMINISTROS DE CONSUMO	0.00	0.00%	_____
4.3.3	DISMINUCIÓN DEL EXCESO DE ESTIMACIONES POR PÉRDIDA O DETERIORO U OBSOLESCENCIA	0.00	0.00%	_____
4.3.3.1	DISMINUCIÓN DEL EXCESO DE ESTIMACIONES POR PÉRDIDA O DETERIORO U OBSOLESCENCIA	0.00	0.00%	_____
4.3.4	DISMINUCIÓN DEL EXCESO DE PROVISIONES	0.00	0.00%	_____
4.3.4.1	DISMINUCIÓN DEL EXCESO DE PROVISIONES	0.00	0.00%	_____
4.3.9	OTROS INGRESOS Y BENEFICIOS VARIOS	0.00	0.00%	_____
4.3.9.2	BONIFICACIONES Y DESCUENTOS OBTENIDOS	0.00	0.00%	_____
4.3.9.3	DIFERENCIAS POR TIPO DE CAMBIO A FAVOR	0.00	0.00%	_____
4.3.9.4	DIFERENCIAS DE COTIZACIONES A FAVOR EN VALORES NEGOCIABLES	0.00	0.00%	_____
4.3.9.5	RESULTADO POR POSICIÓN MONETARIA	0.00	0.00%	_____
4.3.9.6	UTILIDADES POR PARTICIPACIÓN PATRIMONIAL	0.00	0.00%	_____
4.3.9.7	DIFERENCIAS POR REESTRUCTURACIÓN DE DEUDA PÚBLICA A FAVOR	0.00	0.00%	_____
4.3.9.9	OTROS INGRESOS Y BENEFICIOS VARIOS	0.00	0.00%	_____

INSTITUTO MUNICIPAL DE ARTE Y CULTURA DE PUEBLA

NOTAS A LOS ESTADOS FINANCIEROS
 NOTAS AL ESTADO DE ACTIVIDADES
 Del 1 de Enero al 31 de Octubre de 2025
 (Cifras en pesos)

EA-02 GASTOS Y OTRAS PÉRDIDAS:

Cuenta	Nombre de la Cuenta	Monto	% de Rubro	Característica
5	GASTOS Y OTRAS PERDIDAS	30,333,576.76		
5.1	GASTOS DE FUNCIONAMIENTO	26,578,953.49		
5.1.1	SERVICIOS PERSONALES	13,290,758.28	100.00%	
5.1.1.1	REMUNERACIONES AL PERSONAL DE CARÁCTER PERMANENTE	10,733,095.50	80.76%	
5.1.1.2	REMUNERACIONES AL PERSONAL DE CARÁCTER TRANSITORIO	0.00	0.00%	
5.1.1.3	REMUNERACIONES ADICIONALES Y ESPECIALES	59,657.04	0.45%	
5.1.1.4	SEGURIDAD SOCIAL	2,498,005.74	18.80%	
5.1.1.5	OTRAS PRESTACIONES SOCIALES Y ECONÓMICAS	0.00	0.00%	
5.1.1.6	PAGO DE ESTÍMULOS A SERVIDORES PÚBLICOS	0.00	0.00%	
5.1.2	MATERIALES Y SUMINISTROS	817,053.26	100.00%	
5.1.2.1	MATERIALES DE ADMINISTRACIÓN, EMISIÓN DE DOCUMENTOS Y ARTÍCULOS OFICIALES	418,131.09	51.18%	
5.1.2.2	ALIMENTOS Y UTENSILIOS	76,862.49	9.41%	
5.1.2.3	MATERIAS PRIMAS Y MATERIALES DE PRODUCCIÓN Y COMERCIALIZACIÓN	0.00	0.00%	
5.1.2.4	MATERIALES Y ARTÍCULOS DE CONSTRUCCIÓN Y DE REPARACIÓN	137,045.55	16.77%	
5.1.2.5	PRODUCTOS QUÍMICOS, FARMACÉUTICOS Y DE LABORATORIO	29,442.42	3.60%	
5.1.2.6	COMBUSTIBLES, LUBRICANTES Y ADITIVOS	130,236.07	15.94%	
5.1.2.7	VESTUARIO, BLANCOS, PRENDAS DE PROTECCIÓN Y ARTÍCULOS DEPORTIVOS	0.00	0.00%	
5.1.2.8	MATERIALES Y SUMINISTROS PARA SEGURIDAD	0.00	0.00%	
5.1.2.9	HERRAMIENTAS, REPACCIONES Y ACCESORIOS MENORES	25,335.64	3.10%	
5.1.3	SERVICIOS GENERALES	12,471,141.95	100.00%	
5.1.3.1	SERVICIOS BÁSICOS	246,818.46	1.98%	
5.1.3.2	SERVICIOS DE ARRENDAMIENTO	1,324,763.48	10.62%	
5.1.3.3	SERVICIOS PROFESIONALES, CIENTÍFICOS Y TÉCNICOS Y OTROS SERVICIOS	2,872,593.60	23.03%	
5.1.3.4	SERVICIOS FINANCIEROS, BANCARIOS Y COMERCIALES	292,236.74	2.34%	
5.1.3.5	SERVICIOS DE INSTALACIÓN, REPARACIÓN, MANTENIMIENTO Y CONSERVACIÓN	334,163.76	2.68%	
5.1.3.6	SERVICIOS DE COMUNICACIÓN SOCIAL Y PUBLICIDAD	0.00	0.00%	
5.1.3.7	SERVICIOS DE TRASLADO Y VIÁTICOS	92,722.19	0.74%	
5.1.3.8	SERVICIOS OFICIALES	6,969,304.76	55.88%	
5.1.3.9	OTROS SERVICIOS GENERALES	338,538.96	2.71%	
5.2	TRANSFERENCIAS, ASIGNACIONES, SUBSIDIOS Y OTRAS AYUDAS	3,068,915.39		
5.2.1	TRANSFERENCIAS INTERNAS Y ASIGNACIONES AL SECTOR PÚBLICO	0.00	0.00%	
5.2.1.1	ASIGNACIONES AL SECTOR PÚBLICO	0.00	0.00%	
5.2.1.2	TRANSFERENCIAS INTERNAS AL SECTOR PÚBLICO	0.00	0.00%	
5.2.2	TRANSFERENCIAS AL RESTO DEL SECTOR PÚBLICO	0.00	0.00%	
5.2.2.1	TRANSFERENCIAS A ENTIDADES PARAESTATALES	0.00	0.00%	
5.2.2.2	TRANSFERENCIAS A ENTIDADES FEDERATIVAS Y MUNICIPIOS	0.00	0.00%	
5.2.3	SUBSIDIOS Y SUBVENCIONES	0.00	0.00%	
5.2.3.1	SUBSIDIOS	0.00	0.00%	

INSTITUTO MUNICIPAL DE ARTE Y CULTURA DE PUEBLA

NOTAS A LOS ESTADOS FINANCIEROS
 NOTAS AL ESTADO DE ACTIVIDADES
 Del 1 de Enero al 31 de Octubre de 2025
 (Cifras en pesos)

5.2.3.2	SUBVENCIONES	0.00	0.00%
5.2.4	AYUDAS SOCIALES	3,068,915.39	100.00%
5.2.4.1	AYUDAS SOCIALES A PERSONAS	2,278,915.39	74.26%
5.2.4.2	BECAS	450,000.00	14.66%
5.2.4.3	AYUDAS SOCIALES A INSTITUCIONES	340,000.00	11.08%
5.2.4.4	AYUDAS SOCIALES POR DESASTRES NATURALES Y OTROS SINIESTROS	0.00	0.00%
5.2.5	PENSIONES Y JUBILACIONES	0.00	0.00%
5.2.5.1	PENSIONES	0.00	0.00%
5.2.5.2	JUBILACIONES	0.00	0.00%
5.2.5.9	OTRAS PENSIONES Y JUBILACIONES	0.00	0.00%
5.2.6	TRANSFERENCIAS A FIDEICOMISOS, MANDATOS Y CONTRATOS ANÁLOGOS	0.00	0.00%
5.2.6.1	TRANSFERENCIAS A FIDEICOMISOS, MANDATOS Y CONTRATOS ANÁLOGOS AL GOBIERNO	0.00	0.00%
5.2.6.2	TRANSFERENCIAS A FIDEICOMISOS, MANDATOS Y CONTRATOS ANÁLOGOS A ENTIDADES PARAESTATALES	0.00	0.00%
5.2.7	TRANSFERENCIAS A LA SEGURIDAD SOCIAL	0.00	0.00%
5.2.7.1	TRANSFERENCIAS POR OBLIGACIONES DE LEY	0.00	0.00%
5.2.8	DONATIVOS	0.00	0.00%
5.2.8.1	DONATIVOS A INSTITUCIONES SIN FINES DE LUCRO	0.00	0.00%
5.2.8.2	DONATIVOS A ENTIDADES FEDERATIVAS Y MUNICIPIOS	0.00	0.00%
5.2.8.3	DONATIVOS A FIDEICOMISOS, MANDATOS Y CONTRATOS ANÁLOGOS PRIVADOS	0.00	0.00%
5.2.8.4	DONATIVOS A FIDEICOMISOS, MANDATOS Y CONTRATOS ANÁLOGOS ESTATALES	0.00	0.00%
5.2.8.5	DONATIVOS INTERNACIONALES	0.00	0.00%
5.2.9	TRANSFERENCIAS AL EXTERIOR	0.00	0.00%
5.2.9.1	TRANSFERENCIAS AL EXTERIOR A GOBIERNOS EXTRANJEROS Y ORGANISMOS INTERNACIONALES	0.00	0.00%
5.2.9.2	TRANSFERENCIAS AL SECTOR PRIVADO EXTERNO	0.00	0.00%
5.3	PARTICIPACIONES Y APORTACIONES	0.00	
5.3.1	PARTICIPACIONES	0.00	0.00%
5.3.1.1	PARTICIPACIONES DE LA FEDERACIÓN A ENTIDADES FEDERATIVAS Y MUNICIPIOS	0.00	0.00%
5.3.1.2	PARTICIPACIONES DE LAS ENTIDADES FEDERATIVAS A LOS MUNICIPIOS	0.00	0.00%
5.3.2	APORTACIONES	0.00	0.00%
5.3.2.1	APORTACIONES DE LA FEDERACIÓN A ENTIDADES FEDERATIVAS Y MUNICIPIOS	0.00	0.00%
5.3.2.2	APORTACIONES DE LAS ENTIDADES FEDERATIVAS A LOS MUNICIPIOS	0.00	0.00%
5.3.3	CONVENIOS	0.00	0.00%
5.3.3.1	CONVENIOS DE REASIGNACIÓN	0.00	0.00%
5.3.3.2	CONVENIOS DE DESCENTRALIZACIÓN Y OTROS	0.00	0.00%
5.4	INTERESES, COMISIONES Y OTROS GASTOS DE LA DEUDA PÚBLICA	0.00	
5.4.1	INTERESES DE LA DEUDA PÚBLICA	0.00	0.00%
5.4.1.1	INTERESES DE LA DEUDA PÚBLICA INTERNA	0.00	0.00%
5.4.1.2	INTERESES DE LA DEUDA PÚBLICA EXTERNA	0.00	0.00%
5.4.2	COMISIONES DE LA DEUDA PÚBLICA	0.00	0.00%
5.4.2.1	COMISIONES DE LA DEUDA PÚBLICA INTERNA	0.00	0.00%
5.4.2.2	COMISIONES DE LA DEUDA PÚBLICA EXTERNA	0.00	0.00%
5.4.3	GASTOS DE LA DEUDA PÚBLICA	0.00	0.00%
5.4.3.1	GASTOS DE LA DEUDA PÚBLICA INTERNA	0.00	0.00%

INSTITUTO MUNICIPAL DE ARTE Y CULTURA DE PUEBLA

NOTAS A LOS ESTADOS FINANCIEROS
 NOTAS AL ESTADO DE ACTIVIDADES
 Del 1 de Enero al 31 de Octubre de 2025
 (Cifras en pesos)

5.4.3.2	GASTOS DE LA DEUDA PÚBLICA EXTERNA	0.00	0.00%	
5.4.4	COSTO POR COBERTURAS	0.00	0.00%	
5.4.4.1	COSTO POR COBERTURAS	0.00	0.00%	
5.4.5	APOYOS FINANCIEROS	0.00	0.00%	
5.4.5.1	APOYOS FINANCIEROS A INTERMEDIARIOS	0.00	0.00%	
5.4.5.2	APOYO FINANCIEROS A AHORRADORES Y DEUDORES DEL SISTEMA FINANCIERO NACIONAL	0.00	0.00%	
5.5	OTROS GASTOS Y PÉRDIDAS EXTRAORDINARIAS	685,707.88		
5.5.1	ESTIMACIONES, DEPRECIACIONES, DETERIOROS, OBSOLESCENCIAS Y AMORTIZACIONES	685,707.88	100.00%	
5.5.1.1	ESTIMACIONES POR PÉRDIDAS O DETERIOROS DE ACTIVOS CIRCULANTES	0.00	0.00%	
5.5.1.2	ESTIMACIONES POR PÉRDIDAS O DETERIOROS DE ACTIVOS NO CIRCULANTES	0.00	0.00%	
5.5.1.3	DEPRECIACIÓN DE BIENES INMUEBLES	0.00	0.00%	
5.5.1.4	DEPRECIACIÓN DE INFRAESTRUCTURA	0.00	0.00%	
5.5.1.5	DEPRECIACIÓN DE BIENES MUEBLES	682,395.82	99.52%	
5.5.1.6	DETERIORO DE LOS ACTIVOS BIOLÓGICOS	0.00	0.00%	
5.5.1.7	AMORTIZACIÓN DE ACTIVOS INTANGIBLES	3,312.06	0.48%	
5.5.1.8	DISMINUCIÓN DE BIENES POR PÉRDIDA, OBSOLESCENCIA Y DETERIORO	0.00	0.00%	
5.5.2	PROVISIONES	0.00	0.00%	
5.5.2.1	PROVISIONES DE PASIVOS A CORTO PLAZO	0.00	0.00%	
5.5.2.2	PROVISIONES DE PASIVOS A LARGO PLAZO	0.00	0.00%	
5.5.3	DISMINUCIONES DE INVENTARIOS	0.00	0.00%	
5.5.3.1	DISMINUCIONES DE INVENTARIOS DE MERCANCÍAS PARA VENTA	0.00	0.00%	
5.5.3.2	DISMINUCIONES DE INVENTARIOS DE MERCANCÍAS TERMINADAS	0.00	0.00%	
5.5.3.3	DISMINUCIONES DE INVENTARIOS DE MERCANCÍAS EN PROCESO DE ELABORACIÓN	0.00	0.00%	
5.5.3.4	DISMINUCIONES DE INVENTARIOS DE MATERIAS PRIMAS, MATERIALES Y SUMINISTROS PARA PRODUCCIÓN	0.00	0.00%	
5.5.3.5	DISMINUCIONES DE ALMACÉN DE MATERIALES Y SUMINISTROS DE CONSUMO	0.00	0.00%	
5.5.4	AUMENTO POR INSUFICIENCIA DE ESTIMACIONES POR PÉRDIDA O DETERIORO U OBSOLESCENCIA	0.00	0.00%	
5.5.4.1	AUMENTO POR INSUFICIENCIA DE ESTIMACIONES POR PÉRDIDA O DETERIORO U OBSOLESCENCIA	0.00	0.00%	
5.5.5	AUMENTO POR INSUFICIENCIA DE PROVISIONES	0.00	0.00%	
5.5.5.1	AUMENTO POR INSUFICIENCIA DE PROVISIONES	0.00	0.00%	
5.5.9	OTROS GASTOS	0.00	0.00%	
5.5.9.1	GASTOS DE EJERCICIOS ANTERIORES	0.00	0.00%	
5.5.9.2	PÉRDIDAS POR RESPONSABILIDADES	0.00	0.00%	
5.5.9.3	BONIFICACIONES Y DESCUENTOS OTORGADOS	0.00	0.00%	
5.5.9.4	DIFERENCIAS POR TIPO DE CAMBIO NEGATIVAS	0.00	0.00%	
5.5.9.5	DIFERENCIAS DE COTIZACIONES NEGATIVAS EN VALORES NEGOCIABLES	0.00	0.00%	
5.5.9.6	RESULTADO POR POSICIÓN MONETARIA	0.00	0.00%	
5.5.9.7	PÉRDIDAS POR PARTICIPACIÓN PATRIMONIAL	0.00	0.00%	
5.5.9.8	DIFERENCIAS POR REESTRUCTURACIÓN DE DEUDA PÚBLICA NEGATIVAS	0.00	0.00%	
5.5.9.9	OTROS GASTOS VARIOS	0.00	0.00%	

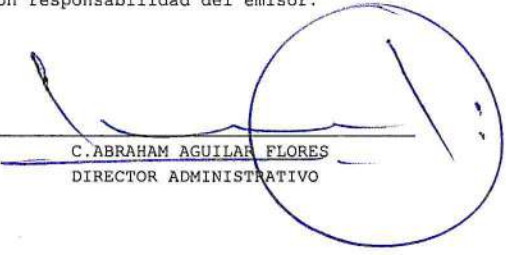
INSTITUTO MUNICIPAL DE ARTE Y CULTURA DE PUEBLA

NOTAS A LOS ESTADOS FINANCIEROS
NOTAS AL ESTADO DE ACTIVIDADES
Del 1 de Enero al 31 de Octubre de 2025
(Cifras en pesos)

5.6	INVERSIÓN PÚBLICA	0.00	
5.6.1	INVERSIÓN PÚBLICA NO CAPITALIZABLE	0.00	0.00%
5.6.1.1	CONSTRUCCIÓN EN BIENES NO CAPITALIZABLE	0.00	0.00%

Bajo protesta de decir verdad declaramos que los Estados Financieros y sus notas,
son razonablemente correctos y son responsabilidad del emisor.


C. ANEL NOCHEBUENA ESCOBAR
DIRECTORA GENERAL


C. ABRAHAM AGUILAR FLORES
DIRECTOR ADMINISTRATIVO

NOTAS A LOS ESTADOS FINANCIEROS
 NOTAS AL ESTADO DE SITUACIÓN FINANCIERA
 Del 1 de Enero al 31 de Octubre de 2025
 (Cifras en pesos)

ESF-01 FONDOS CON AFECTACIÓN ESPECÍFICA E INVERSIONES FINANCIERAS:

Cuenta	Nombre de la Cuenta	Monto	2024	2023	2022	2021	Factibilidad de cobro
1.1.1.4	INVERSIONES TEMPORALES (HASTA 3 MESES)	0.00					
1.1.1.5	FONDOS CON AFECTACIÓN ESPECÍFICA	0.00					
1.1.2.1	INVERSIONES FINANCIERAS DE CORTO PLAZO	0.00					
1.2.1.1	INVERSIONES A LARGO PLAZO	0.00					
	TOTAL	0.00					

ESF-02 CONTRIBUCIONES POR RECUPERAR:

Cuenta	Nombre de la Cuenta	Monto	2024	2023	2022	2021	Factibilidad de cobro
1.1.2.2	CUENTAS POR COBRAR A CORTO PLAZO	0.00	0.00	0.00	0.00	0.00	
1.1.2.4	INGRESOS POR RECUPERAR A CORTO PLAZO	0.00	0.00	0.00	0.00	0.00	
	TOTAL	0.00	0.00	0.00	0.00	0.00	

ESF-03 CONTRIBUCIONES POR RECUPERAR CORTO PLAZO:

Cuenta	Nombre de la Cuenta	Monto	90 días	180 días	365 días	+365 días	Característica
1.1.2.3	DEUDORES DIVERSOS POR COBRAR A CORTO PLAZO	31,044.00	31,044.00	0.00	0.00	0.00	
1.1.2.5	DEUDORES POR ANTICIPOS DE TESORERÍA A CORTO PLAZO	0.00	0.00	0.00	0.00	0.00	
1.1.3	DERECHOS A RECIBIR BIENES O SERVICIOS	0.00	0.00	0.00	0.00	0.00	
1.1.3.1	ANTICIPO A PROVEEDORES POR ADQUISICIÓN DE BIENES Y PRESTACIÓN DE SERVICIOS A CORTO PLAZO	0.00	0.00	0.00	0.00	0.00	
1.1.3.2	ANTICIPO A PROVEEDORES POR ADQUISICIÓN DE BIENES INMUEBLES Y MUEBLES A CORTO PLAZO	0.00	0.00	0.00	0.00	0.00	
1.1.3.3	ANTICIPO A PROVEEDORES POR ADQUISICIÓN DE BIENES INTANGIBLES A CORTO PLAZO	0.00	0.00	0.00	0.00	0.00	
1.1.3.4	ANTICIPO A CONTRATISTAS POR OBRAS PÚBLICAS A CORTO PLAZO	0.00	0.00	0.00	0.00	0.00	
1.1.3.9	OTROS DERECHOS A RECIBIR BIENES O SERVICIOS A CORTO PLAZO	0.00	0.00	0.00	0.00	0.00	
	TOTAL	31,044.00	31,044.00	0.00	0.00	0.00	

INSTITUTO MUNICIPAL DE ARTE Y CULTURA DE PUEBLA

NOTAS A LOS ESTADOS FINANCIEROS
 NOTAS AL ESTADO DE SITUACIÓN FINANCIERA
 Del 1 de Enero al 31 de Octubre de 2025
 (Cifras en pesos)

ESF-04 INVENTARIO:	Cuenta	Nombre de la Cuenta	Monto	Sistema de costeo	Método de valuación	Conveniencia de Apl.
	1.1.4	INVENTARIOS				0.00
	1.1.4.1	INVENTARIO DE MERCANCIAS PARA VENTA				0.00
	1.1.4.2	INVENTARIO DE MERCANCIAS TERMINADAS				0.00
	1.1.4.3	INVENTARIO DE MERCANCIAS EN PROCESO DE ELABORACIÓN				0.00
	1.1.4.4	INVENTARIO DE MATERIAS PRIMAS, MATERIALES Y SUMINISTROS PARA PRODUCCIÓN				0.00
	1.1.4.5	BIENES EN TRÁNSITO				0.00
		TOTAL				0.00

ESF-05 ALMACENES:	Cuenta	Nombre de la Cuenta	Monto	Método	Conveniencia de Aplicación
	1.1.5	ALMACENES	0.00		
	1.1.5.1	ALMACÉN DE MATERIALES Y SUMINISTROS DE CONSUMO	0.00		
		TOTAL	0.00		

ESF-06 FIDEICOMISOS, MANDATOS Y CONTRATOS ANÁLOGOS:	Cuenta	Nombre de la Cuenta	Monto	Tipo	Característica
	1.2.1.3	FIDEICOMISOS, MANDATOS Y CONTRATOS ANÁLOGOS	0.00		
		TOTAL	0.00		

ESF-07 PARTICIPACIONES Y APORTACIONES DE CAPITAL, INVERSIONES A LARGO PLAZO Y TÍTULOS Y VALORES A LARGO PLAZO:	Cuenta	Nombre de la Cuenta	Monto
	1.2.1.1	INVERSIONES A LARGO PLAZO	0.00
	1.2.1.2	TÍTULOS Y VALORES A LARGO PLAZO	0.00
	1.2.1.4	PARTICIPACIONES Y APORTACIONES DE CAPITAL	0.00
		TOTAL	0.00

INSTITUTO MUNICIPAL DE ARTE Y CULTURA DE PUEBLA

NOTAS A LOS ESTADOS FINANCIEROS

NOTAS AL ESTADO DE SITUACIÓN FINANCIERA

Del 1 de Enero al 31 de Octubre de 2025

(Cifras en pesos)

ESF-08 BIENES MUEBLES E INMUEBLES:

Cuenta	Nombre de la Cuenta	Monto	Dep. Gasto	Dep. Acum.	Método	Tasas (*)	Criterios
1.2.3	BIENES INMUEBLES, INFRAESTRUCTURA Y CONSTRUCCIONES EN PROCESO	0.00	0.00	0.00	Línea recta		
1.2.3.1	TERRENOS	0.00	0.00	0.00	Línea recta		
1.2.3.2	VIVIENDAS	0.00	0.00	0.00	Línea recta		
1.2.3.3	EDIFICIOS NO HABITACIONALES	0.00	0.00	0.00	Línea recta		
1.2.3.4	INFRAESTRUCTURA	0.00	0.00	0.00	Línea recta		
1.2.3.5	CONSTRUCCIONES EN PROCESO EN BIENES DE DOMINIO PÚBLICO	0.00	0.00	0.00	Línea recta		
1.2.3.6	CONSTRUCCIONES EN PROCESO EN BIENES PROPIOS	0.00	0.00	0.00	Línea recta		
1.2.3.9	OTROS BIENES INMUEBLES	0.00	0.00	0.00	Línea recta		
1.2.4	BIENES MUEBLES	10,547,008.36	682,395.82	8,667,476.00	Línea recta		
1.2.4.1	MOBILIARIO Y EQUIPO DE ADMINISTRACIÓN	3,111,892.02	138,722.66	2,662,217.76	Línea recta		
1.2.4.2	MOBILIARIO Y EQUIPO EDUCACIONAL Y RECREATIVO	5,319,118.98	406,254.97	4,428,075.51	Línea recta		
1.2.4.3	EQUIPO E INSTRUMENTAL MÉDICO Y DE LABORATORIO	17,400.00	2,900.00	16,820.00	Línea recta		
1.2.4.4	VEHÍCULOS Y EQUIPO DE TRANSPORTE	394,683.45	0.00	394,683.45	Línea recta		
1.2.4.5	EQUIPO DE DEFENSA Y SEGURIDAD	106,005.04	7,210.53	102,399.73	Línea recta		
1.2.4.6	MAQUINARIA, OTROS EQUIPOS Y HERRAMIENTAS	1,597,908.87	127,307.66	1,063,279.55	Línea recta		
1.2.4.7	COLECCIONES, OBRAS DE ARTE Y OBJETOS VALIOSOS	0.00	0.00	0.00	Línea recta		
1.2.4.8	ACTIVOS BIOLÓGICOS	0.00	0.00	0.00	Línea recta		
	TOTAL	10,547,008.36	682,395.82	8,667,476.00			

(*) La tasa anual es general salvo excepciones específicas

ESF-09 INTANGIBLES Y DIFERIDOS:

Cuenta	Nombre de la Cuenta	Monto	Amort. Gasto	Amort. Acum.	Método	Tasas (*)	Criterios
1.2.5	ACTIVOS INTANGIBLES	1,198,844.29	3,312.06	1,174,775.83	Línea recta		
1.2.5.1	SOFTWARE	943,200.54	3,312.06	919,132.08	Línea recta		
1.2.5.2	PATENTES, MARCAS Y DERECHOS	0.00	0.00	0.00	Línea recta		
1.2.5.3	CONCESIONES Y FRANQUICIAS	0.00	0.00	0.00	Línea recta		
1.2.5.4	LICENCIAS	36,121.66	0.00	36,121.66	Línea recta		
1.2.5.9	OTROS ACTIVOS INTANGIBLES	219,522.09	0.00	219,522.09	Línea recta		
1.2.7	ACTIVOS DIFERIDOS	0.00	0.00	0.00	Línea recta		
1.2.7.1	ESTUDIOS, FORMULACIÓN Y EVALUACIÓN DE	0.00	0.00	0.00	Línea recta		

NOTAS A LOS ESTADOS FINANCIEROS
 NOTAS AL ESTADO DE SITUACIÓN FINANCIERA
 Del 1 de Enero al 31 de Octubre de 2025
 (Cifras en pesos)

Cuenta	Nombre de la Cuenta	Monto	Criterio	365 días	+365 días	Factibilidad de pago
1.2.7.2	DERECHOS SOBRE BIENES EN RÉGIMEN DE ARRENDAMIENTO FINANCIERO	0.00	0.00	0.00		
1.2.7.3	GASTOS PAGADOS POR ADELANTADO A LARGO PLAZO	0.00	0.00	0.00		
1.2.7.4	ANTICIPOS A LARGO PLAZO	0.00	0.00	0.00		
1.2.7.5	BENEFICIOS AL RETIRO DE EMPLEADOS PAGADOS POR ADELANTADO	0.00	0.00	0.00		
1.2.7.9	OTROS ACTIVOS DIFERIDOS	0.00	0.00	0.00		
	TOTAL	1,198,844.29	3,312.06	1,174,775.83		

(*) La tasa anual es general salvo excepciones específicas

ESF-10 ESTIMACIONES Y DETERIOROS:

Cuenta	Nombre de la Cuenta	Monto	Criterio
1.1.6	ESTIMACIÓN POR PÉRDIDAS O DETERIORO DE ACTIVOS CIRCULANTES	0.00	
1.1.6.1	ESTIMACIONES PARA CUENTAS INCOSRABLES POR DERECHOS A RECIBIR EFECTIVO O EQUIVALENTES	0.00	
1.1.6.2	ESTIMACIÓN POR DETERIORO DE INVENTARIOS	0.00	
	TOTAL	0.00	

ESF-11 OTROS ACTIVOS:

Cuenta	Nombre de la Cuenta	Monto	Característica
1.1.9	OTROS ACTIVOS CIRCULANTES	0.00	
1.2.9.1	BIENES EN CONCESIÓN	0.00	
1.2.9.2	BIENES EN ARRENDAMIENTO FINANCIERO	0.00	
1.2.9.3	BIENES EN COMODATO	0.00	
	TOTAL	0.00	

ESF-12 CUENTAS Y DOCUMENTOS POR PAGAR:

Cuenta	Nombre de la Cuenta	Monto	90 días	180 días	365 días	+365 días	Factibilidad de pago
2.1.1	CUENTAS POR PAGAR A CORTO PLAZO	1,811,469.48	665,751.82	771.56	-232.31	1,145,178.41	
2.1.1.1	SERVICIOS PERSONALES POR PAGAR A CORTO PLAZO	0.00	0.00	0.00	91,112.46	-91,112.46	
2.1.1.2	PROVEEDORES POR PAGAR A CORTO PLAZO	0.00	0.00	0.00	0.00	0.00	
2.1.1.3	CONTRATISTAS POR OBRAS PÚBLICAS POR	0.00	0.00	0.00	0.00	0.00	

INSTITUTO MUNICIPAL DE ARTE Y CULTURA DE PUEBLA

NOTAS A LOS ESTADOS FINANCIEROS
 NOTAS AL ESTADO DE SITUACIÓN FINANCIERA
 Del 1 de Enero al 31 de Octubre de 2025
 (Cifras en pesos)

Cuenta	Nombre de la Cuenta	Monto	Naturaleza	Característica
2.1.1.4	PAGAR A CORTO PLAZO	0.00	0.00	0.00
2.1.1.4.1	PARTICIPACIONES Y APORTACIONES POR PAGAR A CORTO PLAZO	0.00	0.00	0.00
2.1.1.4.2	TRANSFERENCIAS OTORGADAS POR PAGAR A CORTO PLAZO	0.00	0.00	0.00
2.1.1.4.3	INTERESES, COMISIONES Y OTROS GASTOS DE LA DEUDA PÚBLICA	0.00	0.00	0.00
2.1.1.4.4	RETENCIONES Y CONTRIBUCIONES POR PAGAR A CORTO PLAZO	780,604.49	665,751.82	771.56 -91,344.77 205,425.88
2.1.1.4.5	DEVOLUCIONES DE LA LEY DE INGRESOS POR PAGAR A CORTO PLAZO	0.00	0.00	0.00
2.1.1.4.6	OTRAS CUENTAS POR PAGAR A CORTO PLAZO	1,030,864.99	0.00	0.00 1,030,864.99
2.1.1.4.7	DOCUMENTOS POR PAGAR A CORTO PLAZO	0.00	0.00	0.00 0.00
2.1.1.4.8	DOCUMENTOS COMERCIALES POR PAGAR A CORTO PLAZO	0.00	0.00	0.00 0.00
2.1.1.4.9	DOCUMENTOS CON CONTRATISTAS POR OBRAS PÚBLICAS POR PAGAR A CORTO PLAZO	0.00	0.00	0.00 0.00
2.1.1.4.10	OTROS DOCUMENTOS POR PAGAR A CORTO PLAZO	0.00	0.00	0.00 0.00
TOTAL		1,811,469.48	665,751.82	771.56 -232.31 1,145,178.41

ESF-13 FONDOS Y BIENES DE TERCEROS:

Cuenta	Nombre de la Cuenta	Monto	Naturaleza	Característica
2.1.6	FONDOS Y BIENES DE TERCEROS EN GARANTÍA Y/O ADMINISTRACIÓN A CORTO PLAZO	0.00		
2.1.6.1	FONDOS EN GARANTÍA A CORTO PLAZO	0.00		
2.1.6.2	FONDOS EN ADMINISTRACIÓN A CORTO PLAZO	0.00		
2.1.6.3	FONDOS CONTINGENTES A CORTO PLAZO	0.00		
2.1.6.4	FONDOS DE FIDEICOMISOS, MANDATOS Y CONTRATOS ANÁLOGOS A CORTO PLAZO	0.00		
2.1.6.5	OTROS FONDOS DE TERCEROS EN GARANTÍA Y/O ADMINISTRACIÓN A CORTO PLAZO	0.00		
2.1.6.6	VALORES Y BIENES EN GARANTÍA A CORTO PLAZO	0.00		
2.2.5	FONDOS Y BIENES DE TERCEROS EN GARANTÍA Y/O ADMINISTRACIÓN A LARGO PLAZO	0.00		
2.2.5.1	FONDOS EN GARANTÍA A LARGO PLAZO	0.00		
2.2.5.2	FONDOS EN ADMINISTRACIÓN A LARGO PLAZO	0.00		
2.2.5.3	FONDOS CONTINGENTES A LARGO PLAZO	0.00		
2.2.5.4	FONDOS DE FIDEICOMISOS, MANDATOS Y	0.00		

NOTAS A LOS ESTADOS FINANCIEROS
 NOTAS AL ESTADO DE SITUACIÓN FINANCIERA
 Del 1 de Enero al 31 de Octubre de 2025
 (Cifras en pesos)

2.2.5.5	CONTRATOS ANÁLOGOS A LARGO PLAZO	0.00		
	OTROS FONDOS DE TERCEROS EN GARANTÍA			
	Y/O ADMINISTRACIÓN A LARGO PLAZO			
2.2.5.6	VALORES Y BIENES EN GARANTÍA A LARGO PLAZO	0.00		
	TOTAL	0.00		
ESF-14 PASIVOS DIFERIDOS:				
Cuenta	Nombre de la Cuenta	Monto	Naturaleza	Característica
2.1.5	PASIVOS DIFERIDOS A CORTO PLAZO	0.00		
2.1.5.1	INGRESOS COBRADOS POR ADELANTADO A CORTO PLAZO	0.00		
2.1.5.2	INTERESES COBRADOS POR ADELANTADO A CORTO PLAZO	0.00		
2.1.5.9	OTROS PASIVOS DIFERIDOS A CORTO PLAZO	0.00		
2.2.4	PASIVOS DIFERIDOS A LARGO PLAZO	0.00		
2.2.4.1	CRÉDITOS DIFERIDOS A LARGO PLAZO	0.00		
2.2.4.2	INTERESES COBRADOS POR ADELANTADO A LARGO PLAZO	0.00		
2.2.4.9	OTROS PASIVOS DIFERIDOS A LARGO PLAZO	0.00		
	TOTAL	0.00		
ESF-15 PROVISIONES:				
Cuenta	Nombre de la Cuenta	Monto	Naturaleza	Característica
2.1.7	PROVISIONES A CORTO PLAZO	0.00		
2.1.7.1	PROVISIÓN PARA DEMANDAS Y JUICIOS A CORTO PLAZO	0.00		
2.1.7.2	PROVISIÓN PARA CONTINGENCIAS A CORTO PLAZO	0.00		
2.1.7.9	OTRAS PROVISIONES A CORTO PLAZO	0.00		
2.2.6	PROVISIONES A LARGO PLAZO	0.00		
2.2.6.1	PROVISIÓN PARA DEMANDAS Y JUICIOS A LARGO PLAZO	0.00		
2.2.6.2	PROVISIÓN PARA PENSIONES A LARGO PLAZO	0.00		
2.2.6.3	PROVISIÓN PARA CONTINGENCIAS A LARGO PLAZO	0.00		
2.2.6.9	OTRAS PROVISIONES A LARGO PLAZO	0.00		
	TOTAL	0.00		

NOTAS A LOS ESTADOS FINANCIEROS
 NOTAS AL ESTADO DE SITUACIÓN FINANCIERA
 Del 1 de Enero al 31 de Octubre de 2025
 (Cifras en pesos)

Cuenta	Nombre de la Cuenta	Monto	Naturaleza	Característica
2.1.9	OTROS PASIVOS A CORTO PLAZO	0.00		
2.1.9.1	INGRESOS POR CLASIFICAR	0.00		
2.1.9.2	RECAUDACIÓN POR PARTICIPAR	0.00		
2.1.9.9	OTROS PASIVOS CIRCULANTES	0.00		
	TOTAL	0.00		

Bajo protesta de decir verdad declaramos que los Estados Financieros y sus notas, son razonablemente correctos y son responsabilidad del emisor.

C. ANEL NOCHEBUENA ESCOBAR
 DIRECTORA GENERAL

C. ABRAHAM AGUILAR FLORES
 DIRECTOR ADMINISTRATIVO

INSTITUTO MUNICIPAL DE ARTE Y CULTURA DE PUEBLA

NOTAS A LOS ESTADOS FINANCIEROS
 NOTAS AL ESTADO DE VARIACIÓN EN LA HACIENDA PÚBLICA/PATRIMONIO
 Del 1 de Enero al 31 de Octubre de 2025
 (Cifras en pesos)

VPH-01 PATRIMONIO CONTRIBUIDO:

Cuenta	Nombre de la Cuenta	Monto	Tipo	Naturaleza
3.1.1	APORTACIONES	0.00		
3.1.2	DONACIONES DE CAPITAL	160,886.94		
3.1.3	ACTUALIZACIÓN DE LA HACIENDA PÚBLICA/PATRIMONIO	2,593,542.96		
	TOTAL	2,754,429.90		

VPH-02 PATRIMONIO GENERADO:

Cuenta	Nombre de la Cuenta	Monto	Procedencia
3.2.1	RESULTADO DEL EJERCICIO (AHORRO/DESAHORRO)	31,758,816.14	
3.2.2	RESULTADOS DE EJERCICIOS ANTERIORES	1,534,009.29	
3.2.3	REVALÚOS	0.00	
3.2.3.1	REVALÚO DE BIENES INMUEBLES	0.00	
3.2.3.2	REVALÚO DE BIENES MUEBLES	0.00	
3.2.3.3	REVALÚO DE BIENES INTANGIBLES	0.00	
3.2.3.9	OTROS REVALÚOS	0.00	
3.2.4	RESERVAS	0.00	
3.2.4.1	RESERVAS DE PATRIMONIO	0.00	
3.2.4.2	RESERVAS TERRITORIALES	0.00	
3.2.4.3	RESERVAS POR CONTINGENCIAS	0.00	
3.2.5	RECTIFICACIONES DE RESULTADOS DE EJERCICIOS ANTERIORES	25.40	
3.2.5.1	CAMBIOS EN POLÍTICAS CONTABLES	25.40	
3.2.5.2	CAMBIOS POR ERRORES CONTABLES	0.00	
3.2.5.3	CAMBIOS EN ESTIMACIONES CONTABLES	0.00	
	TOTAL	33,292,850.83	

Bajo protesta de decir verdad declaramos que los Estados Financieros y sus notas, son razonablemente correctos y son responsabilidad del emisor.

C. ANEL NOCHEBUENA ESCOBAR
 DIRECTORA GENERAL

C. ABRAHAM AGUILAR FLORES
 DIRECTOR ADMINISTRATIVO

INSTITUTO MUNICIPAL DE ARTE Y CULTURA DE PUEBLA

NOTAS A LOS ESTADOS FINANCIEROS
 NOTAS AL ESTADO DE FLUJOS DE EFECTIVO
 Del 1 de Enero al 31 de Octubre de 2025
 (Cifras en pesos)

EFE-01 FLUJO DE EFECTIVO:

Concepto	2025	2024
1.1.1.1 EFECTIVO	0.00	0.00
1.1.1.2 BANCOS/TESORERÍA	35,924,105.39	11,448,637.55
1.1.1.3 BANCOS/DEPENDENCIAS Y OTROS	0.00	0.00
1.1.1.4 INVERSIONES TEMPORALES (HASTA 3 MESES)	0.00	0.00
1.1.1.5 FONDOS CON AFECTACIÓN ESPECÍFICA	0.00	0.00
1.1.1.6 DEPÓSITOS DE FONDOS DE TERCEROS EN GARANTÍA Y/O ADMINISTRACIÓN	0.00	0.00
1.1.1.9 OTROS EFECTIVOS Y EQUIVALENTES	0.00	0.00
1.1.1 TOTAL	35,924,105.39	11,448,637.55

EFE-02 ADQUISICIONES DE ACTIVIDADES DE INVERSIÓN EFECTIVAMENTE PAGADAS:

Concepto	2025	2024
1.2.3 BIENES INMUEBLES, INFRAESTRUCTURA Y CONSTRUCCIONES EN PROCESO	0.00	0.00
1.2.3.1 TERRENOS	0.00	0.00
1.2.3.2 VIVIENDAS	0.00	0.00
1.2.3.3 EDIFICIOS NO HABITACIONALES	0.00	0.00
1.2.3.4 INFRAESTRUCTURA	0.00	0.00
1.2.3.5 CONSTRUCCIONES EN PROCESO EN BIENES DE DOMINIO PÚBLICO	0.00	0.00
1.2.3.6 CONSTRUCCIONES EN PROCESO EN BIENES PROPIOS	0.00	0.00
1.2.3.9 OTROS BIENES INMUEBLES	0.00	0.00
1.2.4 BIENES MUEBLES	0.00	0.00
1.2.4.1 MOBILIARIO Y EQUIPO DE ADMINISTRACIÓN	0.00	0.00
1.2.4.2 MOBILIARIO Y EQUIPO EDUCACIONAL Y RECREATIVO	0.00	0.00
1.2.4.3 EQUIPO E INSTRUMENTAL MÉDICO Y DE LABORATORIO	0.00	0.00
1.2.4.4 VEHÍCULOS Y EQUIPO DE TRANSPORTE	0.00	0.00
1.2.4.5 EQUIPO DE DEFENSA Y SEGURIDAD	0.00	0.00
1.2.4.6 MAQUINARIA, OTROS EQUIPOS Y HERRAMIENTAS	0.00	0.00
1.2.4.7 COLECCIONES, OBRAS DE ARTE Y OBJETOS VALIOSOS	0.00	0.00
1.2.4.8 ACTIVOS BIOLÓGICOS	0.00	0.00
1.2.5 ACTIVOS INTANGIBLES	0.00	0.00
1.2.5.1 SOFTWARE	0.00	0.00
1.2.5.2 PATENTES, MARCAS Y DERECHOS	0.00	0.00
1.2.5.3 CONCESIONES Y FRANQUICIAS	0.00	0.00
1.2.5.4 LICENCIAS	0.00	0.00
1.2.5.9 OTROS ACTIVOS INTANGIBLES	0.00	0.00
TOTAL DE APLICACIÓN DE EFECTIVO POR ACTIVIDADES DE INVERSIÓN	0.00	0.00

INSTITUTO MUNICIPAL DE ARTE Y CULTURA DE PUEBLA

NOTAS A LOS ESTADOS FINANCIEROS
 NOTAS AL ESTADO DE FLUJOS DE EFECTIVO
 Del 1 de Enero al 31 de Octubre de 2025
 (Cifras en pesos)

EFE-03 CONCILIACIÓN DE LOS FLUJOS DE EFECTIVO NETOS DE LAS ACTIVIDADES DE OPERACIÓN:

Concepto	2025	2024
3.2.1 RESULTADO DEL EJERCICIO (AHORRO/DESAHORRO)	31,758,816.14	-277,729.72
(+) MOVIMIENTOS DE PARTIDAS QUE NO AFECTAN AL EFECTIVO	1,245,737.45	10,197,757.07
5.4 INTERESES, COMISIONES Y OTROS GASTOS DE LA DEUDA PÚBLICA	0.00	0.00
5.5 OTROS GASTOS Y PÉRDIDAS EXTRAORDINARIAS	685,707.88	1,745,645.72
5.6 INVERSIÓN PÚBLICA	0.00	0.00
2.1.1 INCREMENTOS EN CUENTAS POR PAGAR DE ACTIVIDADES DE OPERACIÓN	560,029.57	8,452,111.35
(-) MOVIMIENTOS DE PARTIDAS QUE NO AFECTAN AL EFECTIVO	0.00	0.00
4.x INGRESOS DE OPERACIÓN NO PRESUPUESTARIOS	0.00	0.00
1x,5x GASTOS DE OPERACIÓN NO CONTABLES	0.00	0.00
1.1.2 INCREMENTOS EN CUENTAS POR COBRAR DE ACTIVIDADES DE OPERACIÓN	7.00	0.00
(=) FLUJOS DE EFECTIVO NETOS DE LAS ACTIVIDADES DE OPERACIÓN	33,004,553.59	9,920,027.35

Bajo protesta de decir verdad declaramos que los Estados Financieros y sus notas, son razonablemente correctos y son responsabilidad del emisor.

C.ANEL NOCHEBUENA ESCOBAR
 DIRECTORA GENERAL

C.ABRAHAM AGUILAR FLORES
 DIRECTOR ADMINISTRATIVO

INSTITUTO MUNICIPAL DE ARTE Y CULTURA DE PUEBLA

NOTAS A LOS ESTADOS FINANCIEROS
 CONCILIACIÓN
 Del 1 de Enero al 31 de Octubre de 2025
 (Cifras en pesos)

CONCILIACIÓN ENTRE LOS INGRESOS PRESUPUESTARIOS Y CONTABLES:

	Concepto	2025
	1. Total de Ingresos Presupuestarios	62,092,392.90
	2. Más ingresos contables no presupuestarios	0.00
2.1	INGRESOS FINANCIEROS	0.00
2.2	INCREMENTO POR VARIACIÓN DE INVENTARIOS	0.00
2.3	DISMINUCIÓN DEL EXCESO DE ESTIMACIONES POR PÉRDIDA O DETERIORO U OBSOLESCENCIA	0.00
2.4	DISMINUCIÓN DEL EXCESO DE PROVISIONES	0.00
2.5	OTROS INGRESOS Y BENEFICIOS VARIOS	0.00
2.6	OTROS INGRESOS CONTABLES NO PRESUPUESTARIOS	0.00
	3. Menos ingresos presupuestarios no contables	0.00
3.1	APROVECHAMIENTOS PATRIMONIALES	0.00
3.2	INGRESOS DERIVADOS DE FINANCIAMIENTOS	0.00
3.3	OTROS INGRESOS PRESUPUESTARIOS NO CONTABLES	0.00
	4. Total de Ingresos Contables (4 = 1 + 2 - 3)	62,092,392.90

INSTITUTO MUNICIPAL DE ARTE Y CULTURA DE PUEBLA

NOTAS A LOS ESTADOS FINANCIEROS
CONCILIACIÓN

Del 1 de Enero al 31 de Octubre de 2025
(Cifras en pesos)

CONCILIACIÓN ENTRE LOS EGRESOS PRESUPUESTARIOS Y LOS GASTOS CONTABLES:

Concepto	2025
1. Total de egresos presupuestarios	29,647,868.88
2. Menos egresos presupuestarios no contables	0.00
2.1 MATERIAS PRIMAS Y MATERIALES DE PRODUCCIÓN Y COMERCIALIZACIÓN	0.00
2.2 MATERIALES Y SUMINISTROS	0.00
2.3 MOBILIARIO Y EQUIPO DE ADMINISTRACIÓN	0.00
2.4 MOBILIARIO Y EQUIPO EDUCACIONAL Y RECREATIVO	0.00
2.5 EQUIPO E INSTRUMENTAL MÉDICO Y DE LABORATORIO	0.00
2.6 VEHÍCULOS Y EQUIPO DE TRANSPORTE	0.00
2.7 EQUIPO DE DEFENSA Y SEGURIDAD	0.00
2.8 MAQUINARIA, OTROS EQUIPOS Y HERRAMIENTAS	0.00
2.9 ACTIVOS BIOLÓGICOS	0.00
2.10 BIENES INMUEBLES	0.00
2.11 ACTIVOS INTANGIBLES	0.00
2.12 OBRA PÚBLICA EN BIENES DE DOMINIO PÚBLICO	0.00
2.13 OBRA PÚBLICA EN BIENES PROPIOS	0.00
2.14 ACCIONES Y PARTICIPACIONES DE CAPITAL	0.00
2.15 COMPRA DE TÍTULOS Y VALORES	0.00
2.16 CONCESIÓN DE PRÉSTAMOS	0.00
2.17 INVERSIONES EN FIDEICOMISOS, MANDATOS Y OTROS ANÁLOGOS	0.00
2.18 PROVISIONES PARA CONTINGENCIAS Y OTRAS EROGACIONES ESPECIALES	0.00
2.19 AMORTIZACIÓN DE LA DEUDA PÚBLICA	0.00
2.20 ADEUDOS DE EJERCICIOS FISCALES ANTERIORES (ADEFAS)	0.00
2.21 OTROS EGRESOS PRESUPUESTARIOS NO CONTABLES	0.00
3. Más gastos contables no presupuestarios	685,707.88
3.1 ESTIMACIONES, DEPRECIACIONES, DETERIOROS, OBSOLESCENCIAS Y AMORTIZACIONES	685,707.88
3.2 PROVISIONES	0.00
3.3 DISMINUCIONES DE INVENTARIOS	0.00
3.4 OTROS GASTOS	0.00
3.5 INVERSIÓN PÚBLICA NO CAPITALIZABLE	0.00
3.6 MATERIALES Y SUMINISTROS (CONSUMOS)	0.00
3.7 OTROS GASTOS CONTABLES NO PRESUPUESTARIOS	0.00
4. Total de Gastos Contables (4 = 1 - 2 + 3)	30,333,576.76

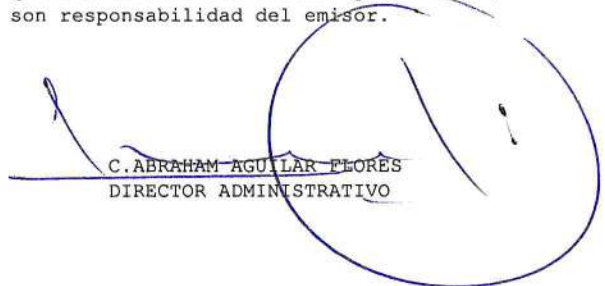
INSTITUTO MUNICIPAL DE ARTE Y CULTURA DE PUEBLA

NOTAS A LOS ESTADOS FINANCIEROS
CONCILIACIÓN
Del 1 de Enero al 31 de Octubre de 2025
(Cifras en pesos)

Bajo protesta de decir verdad declaramos que los Estados Financieros y sus notas,
son razonablemente correctos y son responsabilidad del emisor.



C. ANEL NOCHEBUENA ESCOBAR
DIRECTORA GENERAL



C. ABRAHAM AGUILAR FLORES
DIRECTOR ADMINISTRATIVO

INSTITUTO MUNICIPAL DE ARTE Y CULTURA DE PUEBLA

NOTAS A LOS ESTADOS FINANCIEROS
 NOTAS DE MEMORIA
 Del 1 de Enero al 31 de Octubre de 2025
 (Cifras en pesos)

MEM-01 CUENTAS DE ORDEN CONTABLES:

Cuenta	Nombre de la Cuenta	Saldo Inicial	Cargos	Abonos	Saldo Final
7	CUENTAS DE ORDEN CONTABLES	0.00	12,968,650.15	12,968,650.15	0.00 (d)
7.1	VALORES	0.00	0.00	0.00	0.00 (d)
7.1.1	VALORES EN CUSTODIA	0.00	0.00	0.00	0.00 (d)
7.1.2	CUSTODIA DE VALORES	0.00	0.00	0.00	0.00 (a)
7.1.3	INSTRUMENTOS DE CRÉDITO PRESTADOS A FORMADORES DE MERCADO	0.00	0.00	0.00	0.00 (d)
7.1.4	PRÉSTAMO DE INSTRUMENTOS DE CRÉDITO A FORMADORES DE MERCADO Y SU GARANTÍA	0.00	0.00	0.00	0.00 (a)
7.1.5	INSTRUMENTOS DE CRÉDITO RECIBIDOS EN GARANTÍA DE LOS FORMADORES DE MERCADO	0.00	0.00	0.00	0.00 (d)
7.1.6	GARANTÍA DE CRÉDITOS RECIBIDOS DE LOS FORMADORES DE MERCADO	0.00	0.00	0.00	0.00 (a)
7.2	EMISIÓN DE OBLIGACIONES	0.00	0.00	0.00	0.00 (d)
7.2.1	AUTORIZACIÓN PARA LA EMISIÓN DE BONOS, TÍTULOS Y VALORES DE LA DEUDA PÚBLICA INTERNA	0.00	0.00	0.00	0.00 (d)
7.2.2	AUTORIZACIÓN PARA LA EMISIÓN DE BONOS, TÍTULOS Y VALORES DE LA DEUDA PÚBLICA EXTERNA	0.00	0.00	0.00	0.00 (d)
7.2.3	EMISIONES AUTORIZADAS DE LA DEUDA PÚBLICA INTERNA Y EXTERNA	0.00	0.00	0.00	0.00 (a)
7.2.4	SUSCRIPCIÓN DE CONTRATOS DE PRÉSTAMOS Y OTRAS OBLIGACIONES DE LA DEUDA PÚBLICA INTERNA	0.00	0.00	0.00	0.00 (d)
7.2.5	SUSCRIPCIÓN DE CONTRATOS DE PRÉSTAMOS Y OTRAS OBLIGACIONES DE LA DEUDA PÚBLICA EXTERNA	0.00	0.00	0.00	0.00 (d)
7.2.6	CONTRATOS DE PRÉSTAMOS Y OTRAS OBLIGACIONES DE LA DEUDA PÚBLICA INTERNA Y EXTERNA	0.00	0.00	0.00	0.00 (a)
7.3	AVALES Y GARANTÍAS	0.00	57,172.26	57,172.26	0.00 (d)
7.3.1	AVALES AUTORIZADOS	0.00	0.00	0.00	0.00 (d)
7.3.2	AVALES FIRMADOS	0.00	0.00	0.00	0.00 (a)
7.3.3	FIANZAS Y GARANTÍAS RECIBIDAS POR DEUDAS A COBRAR	0.00	57,172.26	0.00	57,172.26 (d)
7.3.4	FIANZAS Y GARANTÍAS RECIBIDAS	0.00	0.00	57,172.26	57,172.26 (a)
7.3.5	FIANZAS OTORGADAS PARA RESPALDAR OBLIGACIONES NO FISCALES DEL GOBIERNO	0.00	0.00	0.00	0.00 (d)
7.3.6	FIANZAS OTORGADAS DEL GOBIERNO PARA RESPALDAR OBLIGACIONES NO FISCALES	0.00	0.00	0.00	0.00 (a)
7.4	JUICIOS	0.00	0.00	0.00	0.00 (d)
7.4.1	DEMANDAS JUDICIALES EN PROCESO DE RESOLUCIÓN	0.00	0.00	0.00	0.00 (d)
7.4.2	RESOLUCIÓN DE DEMANDAS EN PROCESO JUDICIAL	0.00	0.00	0.00	0.00 (a)
7.5	INVERSIÓN MEDIANTE PROYECTOS PARA PRESTACIÓN DE SERVICIOS (PPS) Y SIMILARES	0.00	0.00	0.00	0.00 (d)
7.5.1	CONTRATOS PARA INVERSIÓN MEDIANTE PROYECTOS PARA PRESTACIÓN DE SERVICIOS (PPS) Y SIMILARES	0.00	0.00	0.00	0.00 (d)
7.5.2	INVERSIÓN PÚBLICA CONTRATADA MEDIANTE PROYECTOS PARA PRESTACIÓN DE SERVICIOS (PPS) Y SIMILARES	0.00	0.00	0.00	0.00 (a)
7.6	BIENES EN CONCESIONADOS O EN COMODATO	0.00	12,911,477.89	12,911,477.89	0.00 (d)
7.6.1	BIENES BAJO CONTRATO EN CONCESIÓN	0.00	0.00	0.00	0.00 (d)
7.6.2	CONTRATO DE CONCESIÓN POR BIENES	0.00	0.00	0.00	0.00 (a)

INSTITUTO MUNICIPAL DE ARTE Y CULTURA DE PUEBLA

NOTAS A LOS ESTADOS FINANCIEROS
 NOTAS DE MEMORIA
 Del 1 de Enero al 31 de Octubre de 2025
 (Cifras en pesos)

7.6.3	BIENES BAJO CONTRATO EN COMODATO	0.00	12,911,477.89	0.00	12,911,477.89 (d)
7.6.4	CONTRATO DE COMODATO POR BIENES	0.00	0.00	12,911,477.89	12,911,477.89 (a)
7.7	OTRAS CUENTAS DE ORDEN	0.00	0.00	0.00	0.00 (d)
7.7.1	OTRAS CUENTAS DE ORDEN	0.00	0.00	0.00	0.00 (d)
7.X	BIENES ARQUEOLÓGICOS, ARTÍSTICOS E HISTÓRICOS	0.00	0.00	0.00	0.00 (d)
7.X.1	BIENES ARQUEOLÓGICOS EN CUSTODIA	0.00	0.00	0.00	0.00 (d)
7.X.2	CUSTODIA DE BIENES ARQUEOLÓGICOS	0.00	0.00	0.00	0.00 (a)
7.X.3	BIENES ARTÍSTICOS EN CUSTODIA	0.00	0.00	0.00	0.00 (d)
7.X.4	CUSTODIA DE BIENES ARTÍSTICOS	0.00	0.00	0.00	0.00 (a)
7.X.5	BIENES HISTÓRICOS EN CUSTODIA	0.00	0.00	0.00	0.00 (d)
7.X.6	CUSTODIA DE BIENES HISTÓRICOS	0.00	0.00	0.00	0.00 (a)

MEM-02 CUENTAS DE ORDEN PRESUPUESTARIAS DE INGRESOS:

Concepto	2025 Característica
8.1.1	LEY DE INGRESOS ESTIMADA 68,707,962.00 Saldo
8.1.2	LEY DE INGRESOS POR EJECUTAR 5,883,741.00 Saldo
8.1.3	MODIFICACIONES A LA LEY DE INGRESOS ESTIMADA -731,828.10 Saldo
8.1.4	LEY DE INGRESOS DEVENGADA 62,092,392.90 Abonos
8.1.5	LEY DE INGRESOS RECAUDADA 62,092,392.90 Abonos

MEM-03 CUENTAS DE ORDEN PRESUPUESTARIAS DE EGRESOS:

Concepto	2025 Característica
8.2.1	PRESUPUESTO DE EGRESOS APROBADO 68,707,962.00 Saldo
8.2.2	PRESUPUESTO DE EGRESOS POR EJERCER 35,444,827.88 Saldo
8.2.3	MODIFICACIONES AL PRESUPUESTO DE EGRESOS APROBADO -731,828.10 Saldo
8.2.4	PRESUPUESTO DE EGRESOS COMPROMETIDO 32,540,512.04 Cargos
8.2.5	PRESUPUESTO DE EGRESOS DEVENGADO 29,666,280.92 Cargos
8.2.6	PRESUPUESTO DE EGRESOS EJERCIDO 29,106,251.35 Cargos
8.2.7	PRESUPUESTO DE EGRESOS PAGADO 29,097,045.33 Cargos

Bajo protesta de decir verdad declaramos que los Estados Financieros y sus notas, son razonablemente correctos y son responsabilidad del emisor.

C.ANEL NOCHEBUENA ESCOBAR
 DIRECTORA GENERAL

C.ABRAHAM AGUILAR FLORES
 DIRECTOR ADMINISTRATIVO

INSTITUTO MUNICIPAL DE ARTE Y CULTURA DE PUEBLA

INDICADORES DE POSTURA FISCAL
Del 1 de Enero al 31 de Octubre de 2025
(Cifras en pesos)

Concepto	Estimado/ Aprobado	Devengado	Recaudado/ Pagado
I. Ingresos Presupuestarios (I = 1 + 2)	68,707,962.00	62,092,392.90	62,092,392.90
1. Ingresos del Gobierno de la Entidad Federativa o Municipio	0.00	0.00	0.00
2. Ingresos del Sector Paraestatal o Paramunicipal	68,707,962.00	62,092,392.90	62,092,392.90
II. Egresos Presupuestarios (II = 3 + 4)	68,707,962.00	29,647,868.88	29,087,839.31
3. Egresos del Gobierno de la Entidad Federativa o Municipio	0.00	0.00	0.00
4. Egresos del Sector Paraestatal o Paramunicipal	68,707,962.00	29,647,868.88	29,087,839.31
III. Balance presupuestario (Superávit o Déficit) (III = I - II)	0.00	32,444,524.02	33,004,553.59

Concepto	Estimado/ Aprobado	Devengado	Recaudado/ Pagado
III. Balance presupuestario (Superávit o Déficit)	0.00	32,444,524.02	33,004,553.59
IV. Intereses, Comisiones y Gastos de la Deuda	0.00	0.00	0.00
V. Balance Primario (Superávit o Déficit) (V = III - IV)	0.00	32,444,524.02	33,004,553.59

Concepto	Estimado/ Aprobado	Devengado	Recaudado/ Pagado
A. Financiamiento	0.00	0.00	0.00
B. Amortización de la deuda	0.00	0.00	0.00
C. Endeudamiento o desendeudamiento (C = A - B)	0.00	0.00	0.00

Bajo protesta de decir verdad declaramos que los Estados Financieros y sus notas,
son razonablemente correctos y son responsabilidad del emisor.

C. ANEL NOCHEBUENA ESCOBAR
DIRECTORA GENERAL

C. ABRAHAM AGUILAR FLORES
DIRECTOR ADMINISTRATIVO

INSTITUTO MUNICIPAL DE ARTE Y CULTURA DE PUEBLA
NOTAS A LOS ESTADOS FINANCIEROS
AL 31 DE OCTUBRE DE 2025

Con el propósito de dar cumplimiento a los artículos 46 y 49 de la Ley General de Contabilidad Gubernamental, los entes públicos deberán acompañar notas a los estados financieros cuyos rubros así lo requieran teniendo presente los postulados de revelación suficiente e importancia relativa con la finalidad, que la información sea de mayor utilidad para los usuarios.

A continuación se presentan los tres tipos de notas que acompañan a los estados, a saber:

- a) Notas de desglose;
- b) Notas de memoria (cuentas de orden), y
- c) Notas de gestión administrativa.

a) NOTAS DE DESGLOSE

I) NOTAS AL ESTADO DE SITUACIÓN FINANCIERA

Activo

• **Efectivo y Equivalentes**

A continuación se relacionan las cuentas que integran el rubro de efectivo y equivalentes:

Concepto	2025
EFFECTIVO	\$0.00
BANCOS/TESORERÍA	\$ 35,924,105.39
INVERSIONES TEMPORALES (HASTA 3 MESES)	\$0.00
FONDOS CON AFECTACIÓN ESPECÍFICA	\$0.00
Suma	\$ 35,924,105.39

Bancos/Tesorería

Representa el monto de efectivo disponible propiedad de **ENTE/INSTITUTO**, en instituciones bancarias, su importe se integra por:

Banco	Importe
BANCOS RECURSOS FISCALES	\$ 35,924,105.39
CTA. BBVA 0111465406	\$ 55,750.37
CTA. BBVA 0111369415	\$ 35,868,355.02
BANCOS OTROS FONDOS	\$ -
Suma	\$ 35,924,105.39

Inversiones Temporales

Representa el monto de efectivo invertido por el Instituto, el cual se efectúa a plazos que van de inversión a la vista hasta 90 días, su importe se integra por:

Banco	Importe
	\$ -
	\$ -
	\$ -
	\$ -
Suma	\$ -

Fondos con Afectación Específica

Representan el monto de los fondos con afectación específica que deben financiar determinados gastos o actividades.

Banco	Importe
	\$ -
	\$ -
Suma	\$ -

• **Derechos a recibir Efectivo y Equivalentes y Bienes o Servicios a Recibir**

Concepto	2025
CUENTAS POR COBRAR A CORTO PLAZO	\$ -
FUNCIONARIOS Y EMPLEADOS	\$ -
INGRESOS POR RECUPERAR A CORTO PLAZO	\$ -
GASTOS A COMPROBAR Y PENDIENTES DE APLICAR	\$ 31,044.00
OTROS DERECHOS A RECIBIR EFECTIVO O EQUIVALENTES A CORTO PLAZO	\$ -
Suma	\$ 31,044.00

INSTITUTO MUNICIPAL DE ARTE Y CULTURA DE PUEBLA
NOTAS A LOS ESTADOS FINANCIEROS
AL 31 DE OCTUBRE DE 2025

LOS GASTOS A COMPROBAR Y PENDIENTES DE APLICAR SE INTEGRAN POR:

Concepto	2025	%
Fondo Fijo 2025	20,000.00	64.42%
Gastos a comprobar por viaticos	3,044.00	9.81%
Gastos a comprobar por poder notarial	8,000.00	25.77%
Suma	\$ 31,044.00	100%

Deudores Diversos por Cobrar a Corto Plazo

Representa el monto de los derechos de cobro a favor del Instituto por gastos por comprobar.

Otros Derechos a recibir Efectivo y Equivalentes a Corto Plazo

Representan los derechos de cobro originados en el desarrollo de las actividades del Instituto, de los cuales se espera recibir una contraprestación representada en recursos, bienes o servicios; en un plazo menor o igual a doce meses, no incluidos en las cuentas anteriores.

• **Bienes Disponibles para su Transformación o Consumo (Inventarios)**

No aplica, ya que no se llevan a cabo actividades de éste tipo.

• **Inversiones Financieras**

No se cuentan con fideicomisos, ni con inversiones financieras.

• **Bienes Muebles, Inmuebles e Intangibles**

Bienes Inmuebles, Infraestructura y Construcciones en Proceso

Se integra de la siguiente manera:

Concepto	2025
TERRENOS	\$0.00
EDIFICIOS Y CONSTRUCCIONES NO HABITACIONALES	\$0.00
INFRAESTRUCTURA	\$0.00
DIVISION DE TERRENOS Y CONSTRUCCION DE OBRAS DE URBANIZACION EN PROCESO	\$0.00
OTROS BIENES INMUEBLES	\$0.00
Subtotal BIENES INMUEBLES, INFRAESTRUCTURA Y CONSTRUCCIONES EN PROCESO	\$0.00

Bienes Muebles, Intangibles y Depreciaciones

Se integran de la siguiente manera:

Concepto	2025
MOBILIARIO Y EQUIPO DE ADMINISTRACIÓN	\$ 3,111,892.02
MUEBLES DE OFICINA Y ESTANTERÍA	\$ 812,080.21
MUEBLES, EXCEPTO DE OFICINA Y ESTANTERÍA	\$ 230,159.21
EQUIPO DE CÓMPUTO Y DE TECNOLOGÍAS DE LA INFORMACIÓN	\$ 1,460,546.72
OTROS MOBILIARIOS Y EQUIPOS DE ADMINISTRACIÓN	\$ 609,105.88
MOBILIARIO Y EQUIPO EDUCACIONAL Y RECREATIVO	\$ 5,319,118.98
EQUIPOS Y APARATOS AUDIOVISUALES	\$ 2,816,297.21
CÁMARAS FOTOGRÁFICAS Y DE VIDEO	\$ 394,444.75
OTRO MOBILIARIO Y EQUIPO EDUCACIONAL Y RECREATIVO	\$ 2,108,377.02
EQUIPO E INSTRUMENTAL MÉDICO Y DE LABORATORIO	\$ 17,400.00
EQUIPO MÉDICO Y DE LABORATORIO	\$ 17,400.00
VEHICULOS Y EQUIPO DE TRANSPORTE	\$ 394,683.45
AUTOMÓVILES Y EQUIPO TERRESTRE	\$ 394,683.45
EQUIPO DE DEFENSA Y SEGURIDAD	\$ 106,005.04
EQUIPO DE DEFENSA Y SEGURIDAD	\$ 106,005.04

INSTITUTO MUNICIPAL DE ARTE Y CULTURA DE PUEBLA
NOTAS A LOS ESTADOS FINANCIEROS
AL 31 DE OCTUBRE DE 2025

MAQUINARIA, OTROS EQUIPOS Y HERRAMIENTAS	\$ 1,597,908.87
SISTEMAS DE AIRE ACONDICIONADO, CALEFACCIÓN Y DE REFRIGERACIÓN INDUSTRIAL Y COMERCIAL	\$ 1,263,641.13
EQUIPO DE COMUNICACIÓN Y TELECOMUNICACIÓN	\$ 112,639.24
EQUIPOS DE GENERACIÓN ELÉCTRICA, APARATOS Y ACCESORIOS ELÉCTRICOS	\$ 3,998.71
HERRAMIENTAS Y MÁQUINAS-HERRAMIENTA	\$ 88,337.34
MAQUINARIA Y EQUIPO DIVERSO	\$ 129,292.45
Subtotal BIENES MUEBLES	\$ 10,547,008.36
SOFTWARE	\$ 943,200.54
LICENCIAS	\$ 36,121.66
OTROS ACTIVOS INTANGIBLES	\$ 219,522.09
Subtotal ACTIVOS INTANGIBLES	\$ 1,198,844.29
DEPRECIACIÓN, DETERIORO Y AMORTIZACIÓN ACUMULADA DE BIENES	\$ 9,842,251.83
Subtotal DEPRECIACIÓN, DETERIORO Y AMORTIZACIÓN ACUMULADA DE BIENES	\$ 9,842,251.83
Suma	\$ 1,903,600.82

Para la aplicación de la depreciación se utilizaron las tasas establecidas en el documento "Parámetros de Estimación de Vida Útil"

Activo Diferido

Se integra de la siguiente manera:

Concepto	2025
	\$0.00

• **Estimaciones y Deterioros**

Se informarán los criterios utilizados para la determinación de las estimaciones; por ejemplo: estimación de cuentas incobrables, estimación de inventarios, deterioro de activos biológicos y cualquier otra que aplique.

• **Otros Activos**

De las cuentas de otros activos se informará por tipo circulante o no circulante, los montos totales asociados y sus características cualitativas significativas que les impacten financieramente.

Pasivo

Este género se compone de dos grupos, el Pasivo Circulante y el Pasivo No Circulante, en éstos inciden pasivos derivados de operaciones por servicios personales, cuentas por pagar por operaciones presupuestarias devengadas y contabilizadas al 31 octubre de 2025, a continuación se presenta la integración del pasivo:

Concepto	2025
PASIVO CIRCULANTE	\$ 1,811,469.48
PASIVO NO CIRCULANTE	\$0.00
Suma de Pasivo	\$ 1,811,469.48

• **Pasivo Circulante**

Destacan entre las principales partidas del Pasivo Circulante las siguientes:

Concepto	Importe
PROVEEDORES POR PAGAR A CORTO PLAZO	\$0.00
RETENCIONES Y CONTRIBUCIONES POR PAGAR A CORTO PLAZO	\$ 780,604.49
RETENCIONES DE IMPUESTOS POR PAGAR A CORTO PLAZO	\$ 154,149.65
RETENCIONES DEL SISTEMA DE SEGURIDAD SOCIAL POR PAGAR A CORTO PLAZO	\$ 594,050.64
IMPUESTOS SOBRE NÓMINA Y OTROS QUE DERIVEN DE UNA RELACIÓN LABORAL POR PAGAR A CORTO PLAZO	\$ 32,404.00
OTRAS CUENTAS POR PAGAR A CORTO PLAZO	\$ 1,030,864.99
OTRAS CUENTAS POR PAGAR A CORTO PLAZO	\$ 1,028,968.45
SIOMARA ARELLANO MERINO	\$ 1,896.54
Suma PASIVO CIRCULANTE	\$ 1,811,469.48

INSTITUTO MUNICIPAL DE ARTE Y CULTURA DE PUEBLA
NOTAS A LOS ESTADOS FINANCIEROS
AL 31 DE OCTUBRE DE 2025

Retenciones por Pagar a Corto Plazo

El importe de esta cuenta esta constituido principalmente por: Retenciones de ISR por Sueldos y Salarios, Honorarios asimilables y por Arrendamiento, retenciones derivadas de aportaciones de seguridad social (Trabajadores) mismas que se liquidan a más tardar el día 17 del mes siguiente a través de las declaraciones presentadas ante las Instancias correspondientes.

• **Pasivo No Circulante**

Destacan entre las principales partidas del Pasivo No Circulante las siguientes:

Concepto	2025
PROVISIONES A LARGO PLAZO	\$ -
Suma de Pasivos a Largo Plazo	\$ -

II) NOTAS AL ESTADO DE ACTIVIDADES

INGRESOS Y OTROS BENEFICIOS

Concepto	Importe
TRANSFERENCIAS	\$ 62,090,843.00
PRODUCTOS	\$ 1,549.90
INGRESOS POR VENTA DE BIENES Y PRESTACIÓN DE SERVICIOS	\$ -
Total Ingresos de gestión	\$ 62,092,392.90

Gastos y Otras Pérdidas:

1. Cuentas de gastos de funcionamiento, transferencias, subsidios y otras ayudas, participaciones y aportaciones, otros gastos y pérdidas extraordinarias, así como los ingresos y gastos extraordinarios, que en lo individual representen el 10% o más del total de los gastos.

Concepto	Importe
GASTOS DE FUNCIONAMIENTO	\$ 26,578,953.49
TRANSFERENCIAS, ASIGNACIONES, SUBSIDIOS Y OTRAS AYUDAS	\$ 3,068,915.39
OTROS GASTOS Y PÉRDIDAS EXTRAORDINARIAS	\$ 685,707.88
Suma de GASTOS Y OTRAS PÉRDIDAS	\$ 30,333,576.76

A su vez se presentan aquellos rubros que en forma individual representan el 7.0% o más del total de los gastos:

Concepto	Importe	%
SUELDO BASE AL PERSONAL PERMANENTE	\$ 10,733,095.50	36.20%
GASTOS DE ORDEN CULTURAL	\$ 5,618,424.87	18.95%
AYUDAS EN MATERIA DE FORMACIÓN	\$ 2,278,915.39	7.68%

III) NOTAS AL ESTADO DE VARIACIÓN EN LA HACIENDA PÚBLICA

Concepto	Importe
HACIENDA PÚBLICA/PATRIMONIO CONTRIBUIDO 2024	\$ 2,754,429.90
DONACIONES DE CAPITAL	\$ 160,886.94
ACTUALIZACIÓN DE LA HACIENDA PÚBLICA / PATRIMONIO	\$ 2,593,542.96
HACIENDA PÚBLICA/PATRIMONIO CONTRIBUIDO 2025	\$ 2,754,429.90
DONACIONES DE CAPITAL	\$ 160,886.94
ACTUALIZACIÓN DE LA HACIENDA PÚBLICA / PATRIMONIO	\$ 2,593,542.96

INSTITUTO MUNICIPAL DE ARTE Y CULTURA DE PUEBLA
NOTAS A LOS ESTADOS FINANCIEROS
AL 31 DE OCTUBRE DE 2025

IV) NOTAS AL ESTADO DE FLUJOS DE EFECTIVO

Efectivo y equivalentes

1. *El análisis de los saldos inicial y final que figuran en la última parte del Estado de Flujo de Efectivo en la cuenta de efectivo y equivalentes es como sigue:*

Concepto	2025
EFFECTIVO	\$ -
BANCOS/TESORERÍA	\$ 35,924,105.39
BANCOS/DEPENDENCIAS Y OTROS	\$ -
INVERSIONES TEMPORALES (HASTA 3 MESES)	\$ -
FONDOS CON AFECTACIÓN ESPECÍFICA	\$ -
DEPÓSITOS DE FONDOS DE TERCEROS EN GARANTÍA Y/O ADMINISTRACIÓN	\$ -
Total de EFECTIVO Y EQUIVALENTES	\$ 35,924,105.39

V) CONCILIACIÓN ENTRE LOS INGRESOS PRESUPUESTARIOS Y CONTABLES, ASÍ COMO ENTRE LOS EGRESOS PRESUPUESTARIOS Y LOS GASTOS CONTABLES

La conciliación se presentará atendiendo a lo dispuesto por el Acuerdo por el que se emite el formato de conciliación entre los ingresos presupuestarios y contables, así como entre los egresos presupuestarios y los gastos contables.

CONCILIACIÓN ENTRE LOS INGRESOS PRESUPUESTARIOS Y CONTABLES:

	1. Total de Ingresos Presupuestarios	62,092,392.90
	2. Más ingresos contables no presupuestarios	0
2.1	INGRESOS FINANCIEROS	0
2.2	INCREMENTO POR VARIACIÓN DE INVENTARIOS	0
2.3	DISMINUCIÓN DEL EXCESO DE ESTIMACIONES POR PÉRDIDA O DETERIORO U OBSOLESCENCIA	0
2.4	DISMINUCIÓN DEL EXCESO DE PROVISIONES	0
2.5	OTROS INGRESOS Y BENEFICIOS VARIOS	0
2.6	OTROS INGRESOS CONTABLES NO PRESUPUESTARIOS	0
	3. Menos Ingresos presupuestarios no contables	0
3.1	APROVECHAMIENTOS PATRIMONIALES	0
3.2	INGRESOS DERIVADOS DE FINANCIAMIENTOS	0
3.3	OTROS INGRESOS PRESUPUESTARIOS NO CONTABLES	0
	4. Total de Ingresos Contables (4 = 1 + 2 - 3)	62,092,392.90

INSTITUTO MUNICIPAL DE ARTE Y CULTURA DE PUEBLA
NOTAS A LOS ESTADOS FINANCIEROS
AL 31 DE OCTUBRE DE 2025

CONCILIACIÓN ENTRE LOS EGRESOS PRESUPUESTARIOS Y LOS GASTOS CONTABLES:

1.	Total de egresos presupuestarios	29,647,868.88
2.	Menos egresos presupuestarios no contables	0
2.1	MATERIAS PRIMAS Y MATERIALES DE PRODUCCIÓN Y COMERCIALIZACIÓN	0
2.2	MATERIALES Y SUMINISTROS	0
2.3	MOBILIARIO Y EQUIPO DE ADMINISTRACIÓN	0
2.4	MOBILIARIO Y EQUIPO EDUCACIONAL Y RECREATIVO	0
2.5	EQUIPO E INSTRUMENTAL MÉDICO Y DE LABORATORIO	0
2.6	VEHÍCULOS Y EQUIPO DE TRANSPORTE	0
2.7	EQUIPO DE DEFENSA Y SEGURIDAD	0
2.8	MAQUINARIA, OTROS EQUIPOS Y HERRAMIENTAS	0
2.9	ACTIVOS BIOLÓGICOS	0
2.10	BIENES INMUEBLES	0
2.11	ACTIVOS INTANGIBLES	0
2.12	OBRA PÚBLICA EN BIENES DE DOMINIO PÚBLICO	0
2.13	OBRA PÚBLICA	0
2.14	ACCIONES Y PARTICIPACIONES DE CAPITAL	0
2.15	COMPRA DE TÍTULOS Y VALORES	0
2.16	CONCESIÓN DE PRÉSTAMOS	0
2.17	INVERSIONES EN FIDEICOMISOS, MANDATOS Y OTROS ANÁLOGOS	0
2.18	PROVISIONES PARA CONTINGENCIAS Y OTRAS EROGACIONES ESPECIALES	0
2.19	AMORTIZACIÓN DE LA DEUDA PÚBLICA	0
2.20	ADEUDOS DE EJERCICIOS FISCALES ANTERIORES (ADEFAS)	0
2.21	OTROS EGRESOS PRESUPUESTARIOS NO CONTABLES	0
3.	Más gastos contables no presupuestarios	685,707.88
3.1	ESTIMACIONES, DEPRECIACIONES, DETERIOROS, OBSOLESCENCIAS Y AMORTIZACIONES	685,707.88
3.2	PROVISIONES	0
3.3	DISMINUCIONES DE INVENTARIOS	0
3.4	AUMENTO POR INSUFICIENCIA DE ESTIMACIONES POR PÉRDIDA O DETERIORO U OBSOLESCENCIA	0
3.5	AUMENTO POR INSUFICIENCIA DE PROVISIONES	0
3.6	OTROS GASTOS	0
3.7	OTROS GASTOS CONTABLES NO PRESUPUESTARIOS	0
4.	Total de Gastos Contables (4 = 1 - 2 + 3)	30,333,576.76

INSTITUTO MUNICIPAL DE ARTE Y CULTURA DE PUEBLA
NOTAS A LOS ESTADOS FINANCIEROS
AL 31 DE OCTUBRE DE 2025

b) NOTAS DE MEMORIA (CUENTAS DE ORDEN)

Las cuentas de orden se utilizan para registrar movimientos de valores que no afecten o modifiquen el balance del ente contable, sin embargo, su incorporación en libros es necesaria con fines de recordatorio contable, de control y en general sobre los aspectos administrativos, o bien, para consignar sus derechos o responsabilidades contingentes que puedan, o no, presentarse en el futuro.

Las cuentas que se manejan para efectos de estas Notas son las siguientes:

Cuentas de Orden Contables y Presupuestarias:

CUENTAS DE ORDEN CONTABLES

Concepto	Importe
VALORES	-
EMISIÓN DE OBLIGACIONES	-
AVALES Y GARANTÍAS	57,172.26
JUICIOS	-
INVERSIÓN MEDIANTE PROYECTOS PARA PRESTACIÓN DE SERVICIOS (PPS) Y SIMILARES	-
BIENES EN CONCESIONADOS O EN COMODATO	12,911,477.89
Suma CUENTAS DE ORDEN CONTABLES	\$ 12,968,650.15

CUENTAS DE ORDEN PRESUPUESTARIAS

LEY DE INGRESOS

8.1.1	LEY DE INGRESOS ESTIMADA	68,707,962.00	Saldo
8.1.2	LEY DE INGRESOS POR EJECUTAR	5,883,741.00	Saldo
8.1.3	MODIFICACIONES A LA LEY DE INGRESOS ESTIMADA	-731,828.10	Saldo
8.1.4	LEY DE INGRESOS DEVENGADA	62,092,392.90	Abonos
8.1.5	LEY DE INGRESOS RECAUDADA	62,092,392.90	Abonos

PRESUPUESTO DE EGRESOS

8.2.1	PRESUPUESTO DE EGRESOS APROBADO	68,707,962.00	Saldo
8.2.2	PRESUPUESTO DE EGRESOS POR EJERCER	35,444,827.88	Saldo
8.2.3	MODIFICACIONES AL PRESUPUESTO DE EGRESOS	-731,828.10	Saldo
8.2.4	PRESUPUESTO DE EGRESOS COMPROMETIDO	32,540,512.04	Cargos
8.2.5	PRESUPUESTO DE EGRESOS DEVENGADO	29,666,280.92	Cargos
8.2.6	PRESUPUESTO DE EGRESOS EJERCIDO	29,106,251.35	Cargos
8.2.7	PRESUPUESTO DE EGRESOS PAGADO	29,097,045.33	Cargos

INSTITUTO MUNICIPAL DE ARTE Y CULTURA DE PUEBLA
NOTAS A LOS ESTADOS FINANCIEROS
AL 31 DE OCTUBRE DE 2025

c) NOTAS DE GESTIÓN ADMINISTRATIVA

1. Introducción

Los Estados Financieros del Instituto Municipal de Arte y Cultura de Puebla, proveen de información financiera a los principales usuarios de la misma, al Congreso y a los ciudadanos.

El Objetivo del presente documento es la revelación del contexto y de los aspectos económicos-financieros más relevantes que influyeron en las decisiones del periodo y que deberán ser considerados en la Elaboración de los estados financieros para la mayor comprensión de los mismos y sus particularidades, así como en cumplimiento a lo establecido en la Ley General de Contabilidad Gubernamental y la Ley de Disciplina Financiera de las Entidades Federativas y los Municipios.

2. Panorama Económico y Financiero

En el marco de la austeridad que caracterizará la conducción de las finanzas públicas a partir de 2019, y con fundamento en el artículo 17 de la Ley Federal de Presupuesto y Responsabilidad Hacendaria (LFPRH), que establece el equilibrio presupuestario, se buscará fortalecer las fuentes de ingreso así como mantener un nivel de gasto congruente con la disponibilidad de recursos. Asimismo, la estrategia de endeudamiento responsable permitirá inducir un comportamiento adecuado en los mercados financieros.

En este contexto, para el ejercicio fiscal de 2025, se propone una política financiera basada en el aumento armónico tanto de los gastos como de los ingresos.

3. Autorización e Historia

El 12 de Diciembre de 2005, por DECRETO del Honorable Congreso del Estado, se crea el Organismo Público Descentralizado de la Administración Pública Municipal, denominado "Instituto Municipal de Arte y Cultura de Puebla" con personalidad jurídica y patrimonio propios; así como el 27 de marzo de 2017, por DECRETO del Honorable Congreso del Estado, por el que reforma y adiciona diversas disposiciones de su similar por el que creó el Organismo Público Descentralizado denominado Instituto Municipal de Arte y Cultura de Puebla.

4. Organización y Objeto Social

a) Objeto social.

En el Instituto Municipal de Arte y Cultura de Puebla tiene por objeto el impulso de los procesos humanos de creación y recreación de valores, creencias, artes y costumbres en la comunidad poblana, a través de la promoción y divulgación de su patrimonio cultural tangible e intangible.

b) Principal actividad.

Contribuir a la generación de condiciones que potencien el desarrollo humano integral de las y los habitantes del municipio como uno de los principales elementos para la construcción de la armonía social mediante acciones de bienestar y participación ciudadana

c) Ejercicio fiscal

Del 1 de enero al 31 de diciembre del 2025

d) Régimen jurídico.

Persona Moral con fines no lucrativos.

e) En cuanto a las obligaciones en materia de contribuciones que el Instituto Municipal de Arte y Cultura de Puebla se encuentra obligado a cumplir, se encuentran:

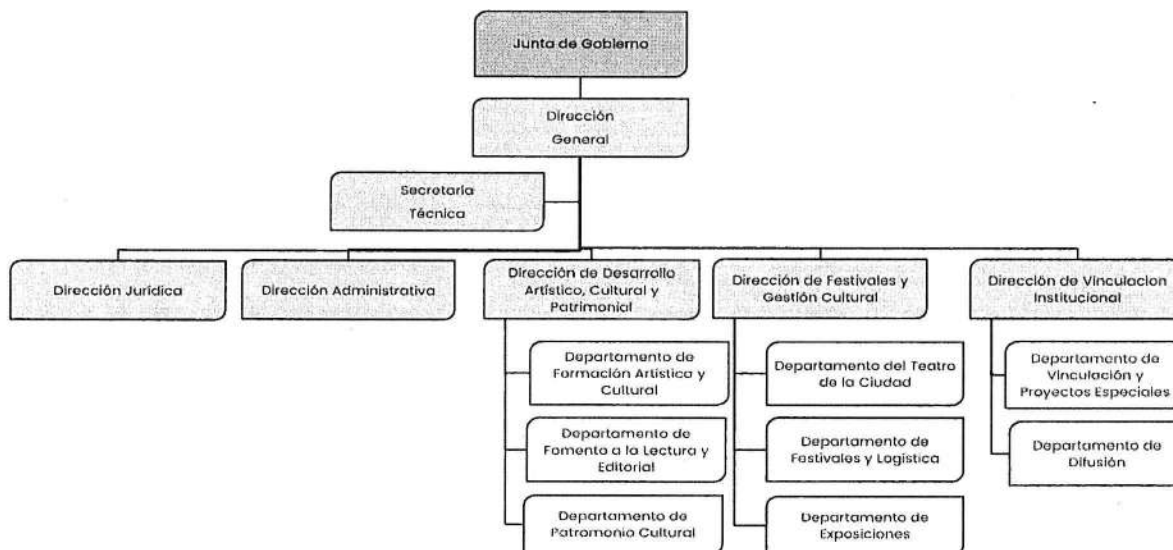
Entero de retenciones mensuales de ISR por sueldos y salarios, Entero de retenciones mensuales de ISR por servicios profesionales y Entero mensual de retenciones de ISR de Ingresos por arrendamiento.

f) Estructura organizacional básica.

INSTITUTO MUNICIPAL DE ARTE Y CULTURA DE PUEBLA
NOTAS A LOS ESTADOS FINANCIEROS
AL 31 DE OCTUBRE DE 2025



Instituto Municipal de Arte y Cultura de Puebla



5. Bases de Preparación de los Estados Financieros

- a) Se observa la normatividad emitida por el CONAC y demás disposiciones aplicables. Por lo que la información contable, presupuestal y financiera que se reporta cumple con las disposiciones de la legislación aplicables en Materia de Contabilidad Gubernamental y de Disciplina Financiera.
- b) La normatividad aplicada para el reconocimiento, valuación y revelación de los diferentes rubros de la información financiera, así como las bases de medición utilizadas para la elaboración de los estados financieros, son:

Legislación Federal:

- Constitución Política de los Estados Unidos Mexicanos.*
- Ley General de Contabilidad Gubernamental.*
- Ley Federal de Presupuesto y Responsabilidad Hacendaria.*
- Ley de Coordinación Fiscal.*
- Ley de Fiscalización Superior y Rendición de Cuentas de la Federación.*
- Ley de Transparencia y Acceso a la Información Pública Gubernamental.*
- Ley de Disciplina Financiera de las Entidades Federativas y Municipios.*
- Ley General de Responsabilidades Administrativas.*

Legislación Local:

- Constitución Política del Estado Libre y Soberano de Puebla.*
- Ley orgánica Municipal.*
- Ley de Rendición de Cuentas y Fiscalización Superior del Estado de Puebla.*
- Ley de Responsabilidades de los Servidores Públicos del Estado de Puebla.*
- Ley de Transparencia y Acceso a la Información Pública del Estado de Puebla.*

Normas emitidas por el CONAC

- c) **Postulados básicos.**

1) Sustancia Económica

Es el reconocimiento contable de las transacciones, transformaciones internas y otros eventos, que afectan económicamente al ente público y delimitan la operación del Sistema de Contabilidad Gubernamental (SCG).

2) Entes Públicos

Los poderes Ejecutivo, Legislativo y Judicial de la Federación y de las entidades federativas; los entes autónomos de la Federación y de las entidades federativas; los ayuntamientos de los municipios; los órganos político-administrativos de las demarcaciones territoriales del Distrito Federal; y las entidades de la administración pública paraestatal, ya sean federales, estatales o municipales.

INSTITUTO MUNICIPAL DE ARTE Y CULTURA DE PUEBLA
NOTAS A LOS ESTADOS FINANCIEROS
AL 31 DE OCTUBRE DE 2025

3) Existencia Permanente

La actividad del ente público se establece por tiempo indefinido, salvo disposición legal en la que se especifique lo contrario.

4) Revelación Suficiente

Los estados y la información financiera deben mostrar amplia y claramente la situación financiera y los resultados del ente público.

5) Importancia Relativa

La información debe mostrar los aspectos importantes de la entidad que fueron reconocidos contablemente.

6) Registro e Integración Presupuestaria

La información presupuestaria de los entes públicos se integra en la contabilidad en los mismos términos que se presentan en la ley de Ingresos y en el Decreto del Presupuesto Egresos, de acuerdo a la naturaleza económica que le corresponda.

7) Consolidación de la Información Financiera

Los estados financieros de los entes públicos deberán presentar de manera consolidada la situación financiera, los resultados de operación, el flujo de efectivo o los cambios en la situación financiera y las variaciones a la Hacienda Pública, como si se tratara de un solo ente público.

8) Devengo Contable

Los registros contables de los entes públicos se llevarán con base acumulativa. El ingreso devengado, es el momento contable que se realiza cuando existe jurídicamente el derecho de cobro de impuestos, derechos, productos, aprovechamientos y otros ingresos por parte de los entes públicos. El gasto devengado, es el momento contable que refleja el reconocimiento de una obligación de pago a favor de terceros por la recepción de conformidad de bienes, servicios y obra pública contratados; así como de las obligaciones que derivan de tratados, leyes, decretos, resoluciones y sentencias definitivas.

9) Valuación

Todos los eventos que afecten económicamente al ente público deben ser cuantificados en términos monetarios y se registrarán al costo histórico o al valor económico más objetivo registrándose en moneda nacional.

10) Dualidad Económica

El ente público debe reconocer en la contabilidad, la representación de las transacciones y algún otro evento que afecte su situación financiera, su composición por los recursos asignados para el logro de sus fines y por sus fuentes, conforme a los derechos y obligaciones.

11) Consistencia

Ante la existencia de operaciones similares en un ente público, debe corresponder un mismo tratamiento contable, el cual debe permanecer a través del tiempo, en tanto no cambie la esencia económica de las operaciones.

d) Normatividad supletoria. No aplica

e) Para las entidades que por primera vez estén implementando la base devengado de acuerdo a la Ley de Contabilidad, deberán: No aplica

6. Políticas de Contabilidad Significativas

Se informará sobre:

- a) Actualización: se informará del método utilizado para la actualización del valor de los activos, pasivos y Hacienda Pública/Patrimonio y las razones de dicha elección. Así como informar de la desconexión o reconexión inflacionaria.
- b) Informar sobre la realización de operaciones en el extranjero y de sus efectos en la información financiera gubernamental: No aplica.
- c) Método de valuación de la inversión en acciones de Compañías subsidiarias no consolidadas y asociadas: No aplica.
- d) Sistema y método de valuación de inventarios y costo de lo vendido: Costo Promedio
- e) Beneficios a empleados: revelar el cálculo de la reserva actuarial, valor presente de los ingresos esperados comparado con el valor presente de la estimación de gastos tanto de los beneficiarios actuales como futuros.
- f) Provisiones: No se han efectuado provisiones.
- g) Reservas: No se han constituido reservas.
- h) Cambios en políticas contables y corrección de errores junto con la revelación de los efectos que se tendrá en la información financiera del ente público, ya sea retrospectivos o prospectivos: No aplica.
- i) Reclassificaciones: se deben revelar todos aquellos movimientos entre cuentas por efectos de cambios en los tipos de operaciones: No aplica.
- j) Depuración y cancelación de saldos: No aplica.

7. Posición en Moneda Extranjera y Protección por Riesgo Cambiario

No aplica para el Instituto Municipal de Arte y Cultura de Puebla.

8. Reporte Analítico del Activo

- a) Vida útil o porcentajes de depreciación, deterioro o amortización utilizados en los diferentes tipos de activos.
En relación al porcentaje de vida útil de los Bienes en el Instituto Municipal de Arte y Cultura de Puebla. se utilizan los Lineamientos establecidos por el Consejo Nacional de Armonización Contable, denominados "Guía de vida útil estimada y % de depreciación".
- b) Cambios en el porcentaje de depreciación o valor residual de los activos.
No se han presentado cambios.
- c) Importe de los gastos capitalizados en el ejercicio, tanto financieros como de investigación y desarrollo.
No se han capitalizado gastos en el ejercicio.
- d) Riesgos por tipo de cambio o tipo de interés de las inversiones financieras.
El Instituto Municipal de Arte y Cultura de Puebla no lleva a cabo operaciones con moneda extranjera.
- e) Valor activado en el ejercicio de los bienes construidos por la entidad.
No aplica para el Instituto Municipal de Arte y Cultura de Puebla.

INSTITUTO MUNICIPAL DE ARTE Y CULTURA DE PUEBLA
NOTAS A LOS ESTADOS FINANCIEROS
AL 31 DE OCTUBRE DE 2025

f) *Otras*

No se han presentado otras circunstancias.

g) *Desmantelamiento de Activos, procedimientos, implicaciones, efectos contables.*

No se han presentado esta situación.

h) *Administración de activos; planeación con el objetivo de que el ente los utilice de manera más efectiva.*

El sistema se apega a la normatividad aplicable por Conac y la Ley de Contabilidad Gubernamental.

9. Fidelcomisos, Mandatos y Análogos

No aplica para el Instituto Municipal de Arte y Cultura de Puebla.

10. Reporte de la Recaudación

4.2.2.1	TRANSFERENCIAS INTERNAS Y ASIGNACIONES DEL SECTOR PÚBLICO	\$ 62,090,843.00
4.1.5.1	PRODUCTOS	\$ 1,549.90
	TOTAL DE INGRESOS Y OTROS BENEFICIOS	\$ 62,092,392.90

11. Información sobre la Deuda y el Reporte Analítico de la Deuda

No aplica para el Instituto Municipal de Arte y Cultura de Puebla.

12. Calificaciones otorgadas

No aplica para el Instituto Municipal de Arte y Cultura de Puebla.

13. Proceso de Mejora

Se informará de:

a) *Principales Políticas de control interno.*

b) *Medidas de desempeño financiero, metas y alcance.*

14. Información por Segmentos

No aplica para el Instituto Municipal de Arte y Cultura de Puebla.

15. Eventos Posteriores al Cierre

El ente público informará el efecto en sus estados financieros de aquellos hechos ocurridos en el periodo posterior al que informa, que proporcionan mayor evidencia sobre eventos que le afectan económicamente y que no se conocían a la fecha de cierre.

16. Partes Relacionadas

No aplica para el Instituto Municipal de Arte y Cultura de Puebla.

17. Responsabilidad Sobre la Presentación-Razonable de la Información Contable

Se cumple con lo establecido por el Consejo Nacional de Armonización Contable al incluir al final la siguiente leyenda: "Bajo protesta de decir verdad declaramos que los Estados Financieros y sus notas, son razonablemente correctos y son responsabilidad del emisor".

"Bajo protesta de decir verdad declaramos que los Estados Financieros y sus notas, son razonablemente correctos y son responsabilidad del emisor".

ANEL NOCHEBUENA ESCOBAR
DIRECTORA GENERAL

ABRAHAM AGUILAR FLORES
DIRECTOR ADMINISTRATIVO